

入院患者満足度調査 結果報告書

令和5年3月

東北大学病院

目次

I. 調査の概要	(頁)
1. 調査目的	1
2. 調査設計	1
3. 集計分析	1
4. 使用調査票	2
II. 調査対象者の属性	
1. 性別	3
2. 年齢	3
3. 入院病棟/科目	4
III. 調査結果の分析	
1. 当院の選択理由	5
2. 施設面の満足度	6
3. 接遇面の満足度	7
4. 診療面の満足度	8
5. サービス体制面の満足度	9
6. 合成満足度(各全般設問からの合成)	10
7. 総合的な満足度(日本病院会QⅠ設問)	11
8. 総合評価点(100点満点式設問)	12
9. 満足度と重視度のポートフォリオ分析	13
10. 推薦意向	14
11. 病棟/科目別の調査結果	15・16
12. 調査結果の推移	17
IV. クロス集計表	集計表1～17

(別冊) 概要版

(別冊) 病棟/科目別レポート(自由意見を含む)

I. 調査の概要

1. 調査目的

今後のより良い病院経営戦略を検討・立案する際の基礎資料を得るため、入院患者の実態や当病院への評価・満足度を把握し、その問題点の改善や満足度の向上に役立てる。

また部門別の調査結果（自由意見を含む）を該当部門にフィードバックすることにより、現場の自発的な改善活動やモチベーションの向上に役立てるために実施。

2. 調査設計

- ・調査対象 : 当病院の入院患者
- ・調査内容 : 対象者の属性、当院の選択理由、個別満足度、総合的な満足度、総合評価点、推薦意向、自由意見
(質問内容の詳細は次ページ「調査票参照」)
- ・調査方法 : 各病棟にてアンケート用紙を手渡し配布し、回収
- ・調査時期 : 令和5年1月16日～2月13日にアンケート票を配布
- ・サンプル数 : 配布数…………… 990 件
有効回答数…………… 668 件
有効回答率…………… 67.5%

3. 集計分析

- ・報告書には、当院の相対的な特徴を明らかにするため、同内容のアンケート実施病院の平均値との比較データを記載している。
 - ・調査実施病院数 : 43 病院 (平均病床数 : 492床)
- ・また当院の前回実施の入院患者調査結果との比較データも記載している。
 - ・当院の前回調査 : 令和4年1月17日～2月14日実施 (有効回答数 : 705人)
- ・各設問の無回答及び満足度設問の「わからない・該当しない」は、構成比の母数から除外している。
- ・個別満足度設問には、以下の5段階選択肢に対応する係数を乗じてインデックス (平均評価点) を算出している。

「非常に満足」	……………	100
「満足」	……………	75
「どちらともいえない」	……………	50
「やや不満」	……………	25
「不満」	……………	0

(わからない・該当しない・無回答はインデックス算出対象から除外)
- ・企画集計分析機関 : (株) アイシーエスラボ

4. 使用調査票

アンケート用紙はB4サイズの見開きタイプ（封かんテープ付）

外面

入院用 病棟-診療科：指定枚数分を個別印刷

アンケート ご協力をお願い

当院では、入院された方々からご意見をお伺いするため、アンケート調査を実施しています。
ご協力いただきましたアンケートにつきましては、今後のより良い病院運営の参考にさせていただきます。診療サービスの充実に努めてまいりたいと考えています。
お手数ですが、何卒ご回答のほど、よろしくお願い申し上げます。

東北大学病院 病院長 富永 悌二

ご記入にあたって

- このアンケートは無記名です。お名前をご記入いただく必要はありません。
- ご記入は、入院されている方ご本人にお願いします。
ご本人の記入が困難な場合には、ご家族や付き添いの方がご記入ください。
- ご記入後のアンケート用紙は、病棟スタッフにお渡しください。

●入院されている方ご本人の性別、年齢をお聞かせください。

性別： 男 女 年齢： 歳

●当院の選択理由を、あてはまる番号に○印でお聞かせください（いくつでも）。

1 他の医療機関からの紹介で	7 救急受け入れで
2 医療施設や設備が良いから	8 家族や知人のすすめで
3 良い医師がいるから	9 家や勤務先などから近いから
4 言葉遣いや態度など応対が良いから	10 交通の便が良いから
5 評判が良いから	11 その他
6 すぐ入院できるから	

<次のページへお進みください>

内面（左）

●次の各項目について、当院の満足度を5点満点で○印でお聞かせください。

施設面	非常に満足	満足	どちらともいえない	やや不満	不満	わからない 該当しない
建物の外観やつくり	5	4	3	2	1	0
医療機器等の設備	5	4	3	2	1	0
トイレ・洗面・給湯等の設備	5	4	3	2	1	0
食事・喫茶・買物施設	5	4	3	2	1	0
談話室や面会スペース	5	4	3	2	1	0
病室(静けさ・清潔さ・広さなど)	5	4	3	2	1	0
ベッド・寝具・ベッド周りの設備	5	4	3	2	1	0
冷暖房や換気	5	4	3	2	1	0
施設面全般について	5	4	3	2	1	0

接遇面	非常に満足	満足	どちらともいえない	やや不満	不満	わからない 該当しない
事務職員の言葉遣いや態度	5	4	3	2	1	0
看護師の言葉遣いや態度	5	4	3	2	1	0
医師の言葉遣いや態度	5	4	3	2	1	0
検査・放射線技師の言葉遣いや態度	5	4	3	2	1	0
接遇面全般について	5	4	3	2	1	0

▼以下については、接触のあった方のみお答えください

薬剤師の言葉遣いや態度	5	4	3	2	1	0
リハビリスタッフの言葉遣いや態度	5	4	3	2	1	0
栄養士の言葉遣いや態度	5	4	3	2	1	0

診療面	非常に満足	満足	どちらともいえない	やや不満	不満	わからない 該当しない
看護師への質問や相談のしやすさ	5	4	3	2	1	0
看護師の患者の話を聞く姿勢	5	4	3	2	1	0
看護師の説明や励まし	5	4	3	2	1	0
看護師の採血や介助などの処置	5	4	3	2	1	0
看護師のオースコールへの対応	5	4	3	2	1	0
医師への質問や相談のしやすさ	5	4	3	2	1	0
医師の患者の話を聞く姿勢	5	4	3	2	1	0
医師からの病状や検査結果の説明	5	4	3	2	1	0
医師の診断や処置への信頼感	5	4	3	2	1	0
診療面全般について	5	4	3	2	1	0

内面（右）

サービス体制面	非常に満足	満足	どちらともいえない	やや不満	不満	わからない 該当しない
入院までの期間	5	4	3	2	1	0
入院前の不安や困りごとの相談のしやすさ	5	4	3	2	1	0
入院生活への疑問に対する情報提供	5	4	3	2	1	0
入院前の書類や説明のわかりやすさ	5	4	3	2	1	0
レンタル用品の品揃えや価格	5	4	3	2	1	0
食事の内容(メニュー・味など)	5	4	3	2	1	0
整理整頓や清掃状況	5	4	3	2	1	0
安全面への気配り	5	4	3	2	1	0
プライバシーへの気配り	5	4	3	2	1	0
職員間の連携の良さ	5	4	3	2	1	0
退院に向けた情報提供	5	4	3	2	1	0
サービス体制面全般について	5	4	3	2	1	0

●当院について、総合的にはどう思われますか。

5 満足 4 やや満足 3 どちらともいえない 2 やや不満 1 不満

↳ 100点満点で評価すると、何点くらいになりますか。

点 くらい（100点満点でご記入ください）

●知人等に、当院を推薦したいと思われますか。

1 是非したい 2 まあしたい 3 あまりしたくない 4 全くしたくない

●ご意見やご要望などありましたら、自由にご記入ください。

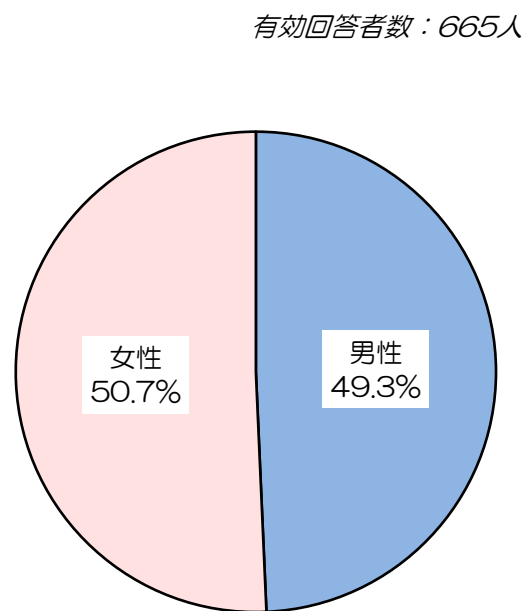
ご協力ありがとうございました。

Ⅱ. 調査対象者の属性

1. 性別

対象者の性別は、「男性」が49.3%、「女性」が50.7%で女性の割合が僅かに高い。

女性の割合は、調査病院平均に比べ1.8%高く、前回調査からも1.0%増加。



	男性	女性
当院全体	49.3%	50.7%
調査病院平均との差	-1.8%	+1.8%
前回調査との差	-1.0%	+1.0%

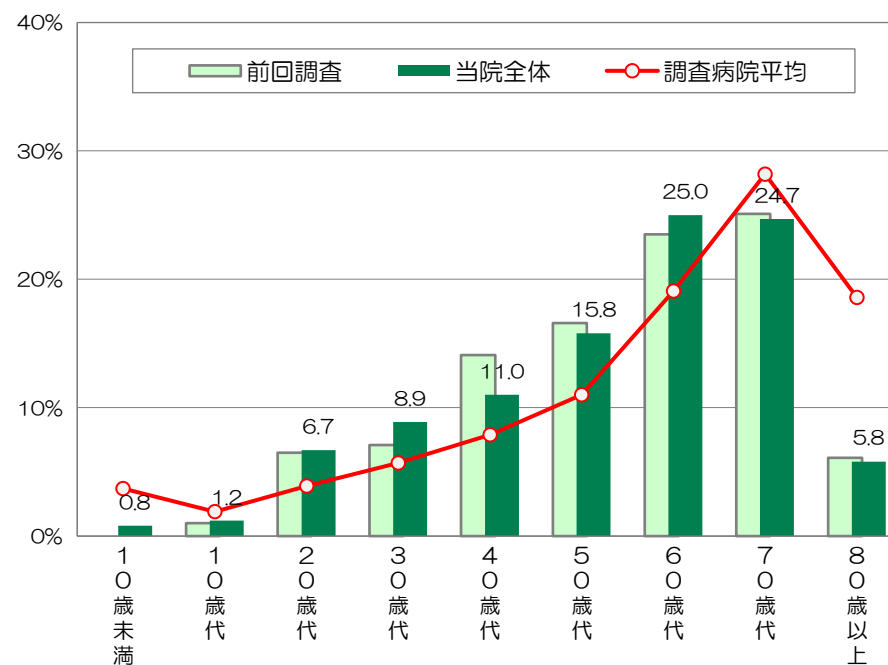
2. 年齢

対象者の平均年齢は57.7歳。
調査病院平均に比べ4.4歳低い。前回調査からは0.8歳低下。

「60歳代」(25.0%)と「70歳代」(24.7%)で、全体の約半数を占める。
「80歳以上」(5.8%)の割合は、調査病院平均に比べ非常に低い(-12.8%)。

当院全体 平均年齢：**57.7歳**
調査病院平均との差：**-4.4歳**
前回調査との差：**-0.8歳**

有効回答者数：652人



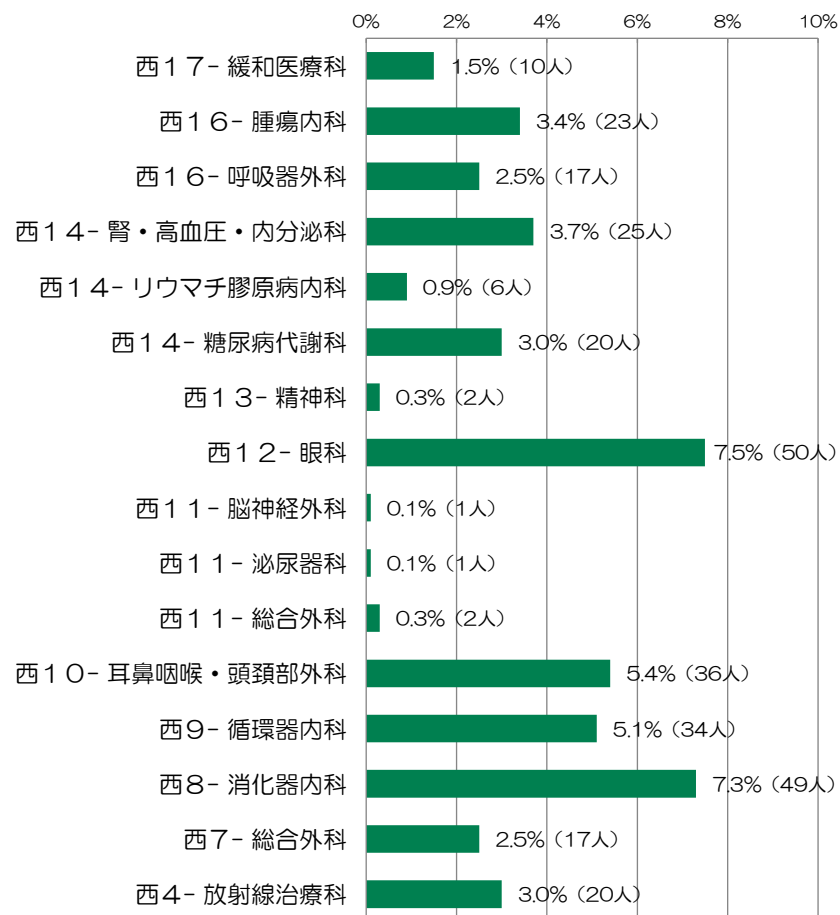
	0.8%	1.2%	6.7%	8.9%	11.0%	15.8%	25.0%	24.7%	5.8%
当院全体	0.8%	1.2%	6.7%	8.9%	11.0%	15.8%	25.0%	24.7%	5.8%
調査病院平均との差	-2.9%	-0.7%	+2.8%	+3.2%	+3.1%	+4.8%	+5.9%	-3.5%	-12.8%
前回調査との差	+0.8%	+0.2%	+0.2%	+1.8%	-3.1%	-0.8%	+1.5%	-0.4%	-0.3%

3. 診療科目・入院病棟

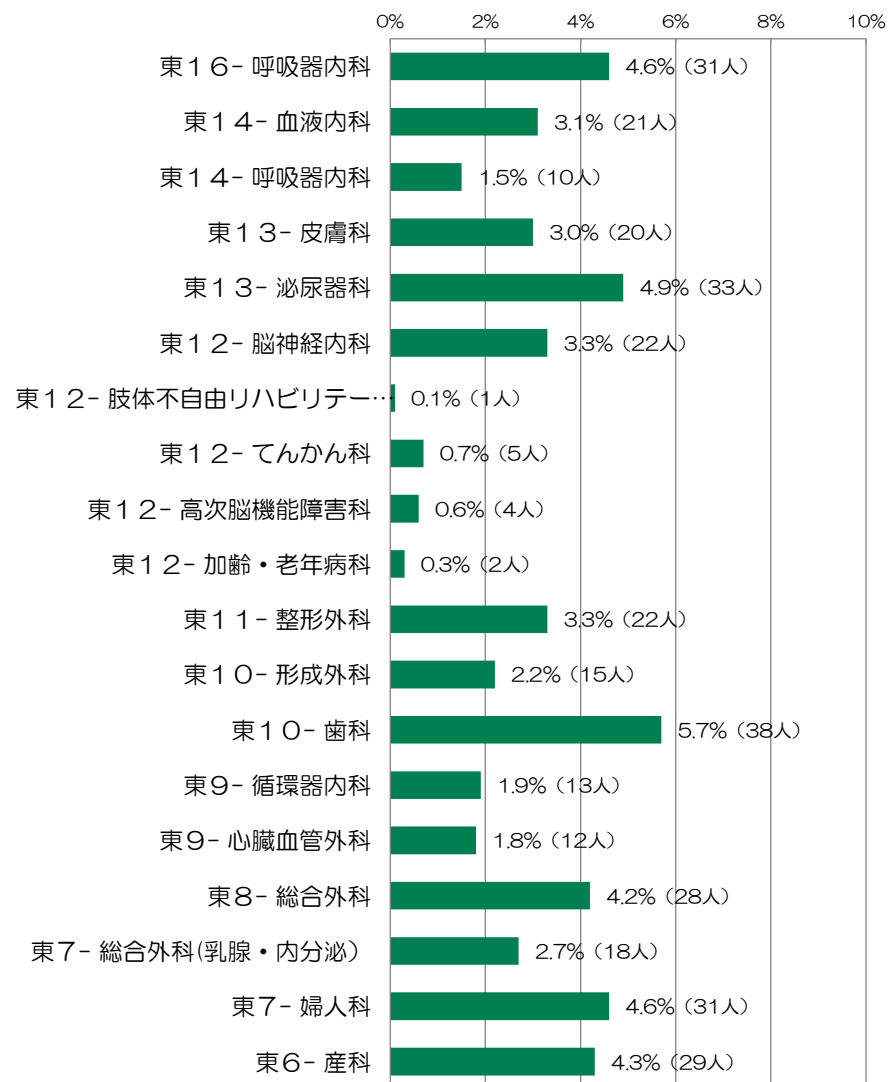
対象者の入院病棟・診療科は、次のとおりであった。

(有効数：668人)

西 病棟



東 病棟



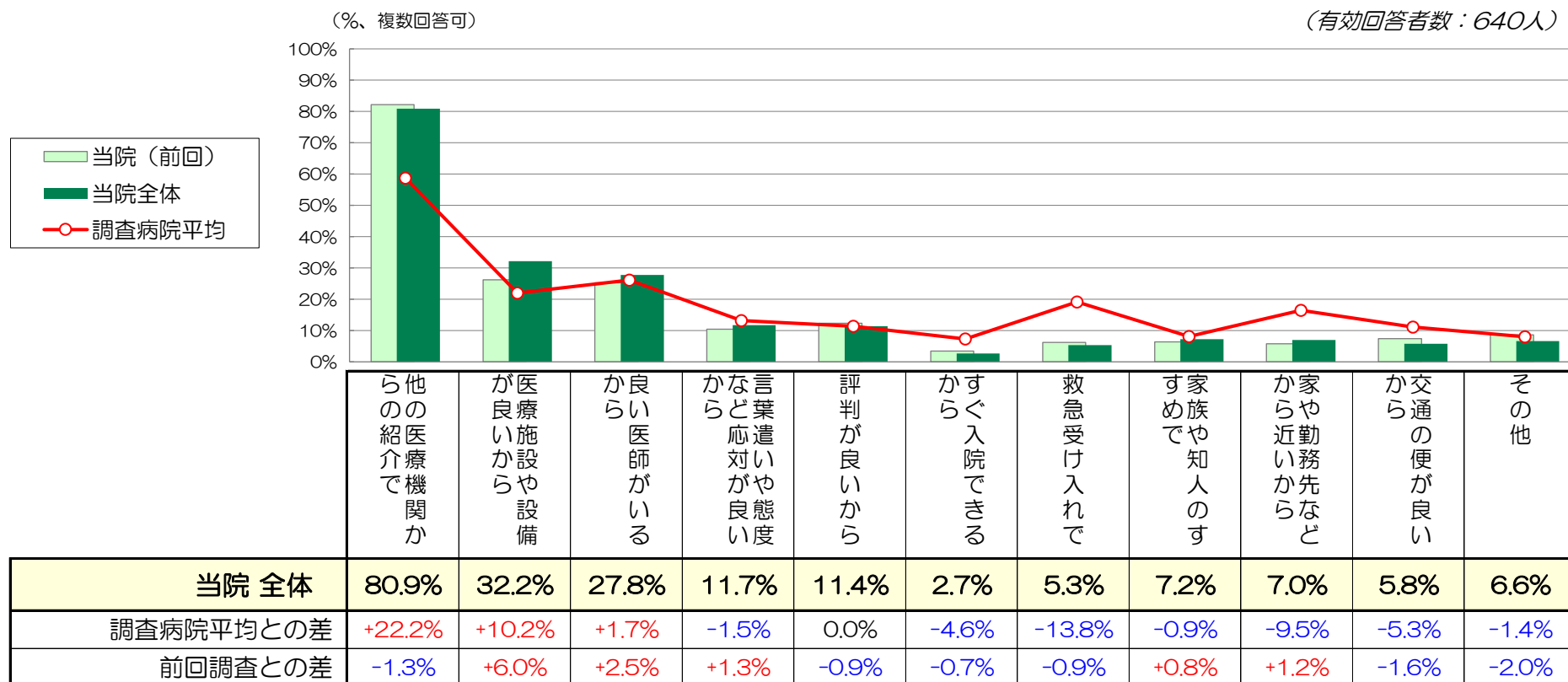
Ⅲ. 調査結果の分析

1. 当院の選択理由

「他の医療機関からの紹介で」と答えた人の割合が80.9%で特に高く、調査病院平均との比較でも22.2%高い。次いで高い「医療施設や設備が良いから」(32.2%)も、調査病院平均に比べ10.2%高い。

逆に、「救急受け入れで」(5.3%)と「家や勤務先などから近いから」(7.0%)は、調査病院平均に比べ大幅に低い(各-13.8%、-9.5%)。

前回調査からは、「医療施設や設備が良いから」(32.2%)が6.0%増加。



2. 施設面の満足度

『施設面全般について』は「非常に満足」の割合が23.5%、「満足」が61.7%で、全体の85.2%が‘満足’と感じている。
 ‘不満’（「やや不満」+「不満」）と感じている人の割合は2.0%と少ない。
 インデックスは76.6で、調査病院平均に比べ1.2ポイント高い。前回調査からは0.3ポイントの増加。

項目別では、『医療機器等の設備』（84.0）の満足度が特に高く、調査病院平均との比較でも3.3ポイント高い。
 「非常に満足」と感じている人の割合が43.4%を占め、「満足」（49.3%）を含めると、92.7%の人が‘満足’と感じている。
 また、『食事・喫茶・買物施設』（73.0）も、調査病院平均の満足度を5.4ポイント上回る。
 逆に、『建物の外観やつくり』（74.2）は、調査病院平均に比べ2.1ポイント満足度が低い。

前回調査からは、『病室（静けさ・清潔さ・広さなど）』（75.4）で満足度がやや低下（-1.4）しているが、全般的には大きな変化は見られない。

(凡例)	有効 回答者数	単位：%					インデックス (満足度)	調査病院 平均との差	前回調査 との差
		非常に満足	満足	どちらとも いえない	やや不満	不満			
建物の外観やつくり	644人	22.8	53.6	21.1	2.5	74.2	-2.1	+0.3	
医療機器等の設備	645人	43.4	49.3	7.0	0.3	84.0	+3.3	-0.4	
トイレ・洗面・給湯等の設備	655人	27.2	52.8	13.6	6.0	75.1	+0.6	+0.5	
食事・喫茶・買物施設	649人	24.3	49.3	21.7	3.4	73.0	+5.4	+0.1	
談話室や面会スペース	601人	24.5	47.3	23.8	3.8	72.8	+2.4	+1.2	
病室（静けさ・清潔さ・広さなど）	660人	28.6	50.8	15.3	4.1	75.4	+1.2	-1.4	
ベッド・寝具・ベッド周りの設備	658人	29.3	51.5	16.4	2.3	76.7	+1.1	+0.8	
冷暖房や換気	656人	27.3	49.5	17.2	5.2	74.4	+1.5	+1.0	
施設面全般について	647人	23.5	61.7	12.8	1.7	76.6	+1.2	+0.3	

3. 接遇面の満足度

『接遇面全般について』は「非常に満足」の割合が49.8%、「満足」が45.7%で、全体の95.5%が‘満足’と感じている。
 ‘不満’（「やや不満」+「不満」）と感じている人の割合は0.2%と、ほとんど見られない。
 インデックスは86.2で、調査病院平均に比べ3.7ポイント高い。前回調査からも1.4ポイントの増加。

項目別で、最も満足度が高いのは『看護師の言葉遣いや態度』（87.3）で、調査病院平均との比較でも2.4ポイント高い。
 その他の項目の満足度も、調査病院平均に比べ高く、
 特に『事務職員の言葉遣いや態度』（+4.3）と『検査・放射線技師の言葉遣いや態度』（+3.1）が高い。
 各項目とも、‘不満’と感じている人はほとんど見られない。

前回調査から、各項目で満足度がやや増加(+0.4~+1.0)。

(凡例)	有効 回答者数	単位：%					インデックス (満足度)	調査病院 平均との差	前回調査 との差
		非常に満足	満足	どちらとも いえない	やや不満	不満			
事務職員の言葉遣いや態度	666人	54.1	40.7	4.5	0.2	86.9	+4.3	+0.8	
看護師の言葉遣いや態度	667人	55.3	39.9	3.6	0.9	87.3	+2.4	+1.0	
医師の言葉遣いや態度	665人	52.9	42.1	4.4	0.6	86.8	+1.1	+0.9	
検査・放射線技師の言葉遣いや態度	633人	52.1	43.3	4.3	0.2	86.8	+3.1	+1.0	
* 薬剤師の言葉遣いや態度	576人	51.0	44.1	4.3	0.3	86.4	+2.4	+0.4	
* リハビリスタッフの言葉遣いや態度	250人	49.2	44.4	6.4	0.0	85.7	+1.2	+0.9	
* 栄養士の言葉遣いや態度	280人	44.6	47.9	7.1	0.4	84.2	+1.3	+0.9	
接遇面全般について	645人	49.8	45.7	4.3	0.2	86.2	+3.7	+1.4	

* は接触者限定質問

4. 診療面の満足度

『診療面全般について』は「非常に満足」の割合が44.4%、「満足」が48.5%で、全体の92.9%が‘満足’と感じている。
 ‘不満’（「やや不満」+「不満」）と感じている人の割合は0.8%と、ほとんど見られない。
 インデックスは84.1で、調査病院平均に比べ1.4ポイント高い。前回調査からは1.0ポイントの増加。

看護師に関する各項目の満足度は82.4～85.4で、調査病院平均を各項目ともやや上回る(+1.3～+2.0)。
 前回調査からは、あまり大きな変化は見られない(-0.6～+0.5)。

医師に関する各項目の満足度は82.0～84.9で、調査病院平均とほぼ同様の満足度となっている(-0.4～+0.9)。
 前回調査からも、あまり大きな変化は見られない(-0.7～+0.6)。

(凡例)	有効 回答者数	単位：%					インデックス (満足度)	調査病院 平均との差	前回調査 との差
		非常に満足	満足	どちらとも いえない	やや不満	不満			
看護師への質問や相談のしやすさ	664人	45.5	48.2	5.0	0.9	84.3	+1.6	+0.2	
看護師の患者の話を聞く姿勢	663人	48.3	46.5	4.4	0.6	85.4	+2.0	+0.5	
看護師の説明や励まし	659人	46.1	46.1	6.5	0.9	84.2	+1.3	+0.1	
看護師の採血や介助などの処置	655人	44.4	47.3	7.5	0.6	83.8	+1.7	+0.2	
看護師のナースコールへの対応	613人	44.2	42.9	11.4	0.2	82.4	+1.8	-0.6	
医師への質問や相談のしやすさ	657人	42.2	45.7	10.5	1.4	82.0	-0.2	-0.7	
医師の患者の話を聞く姿勢	660人	44.8	46.5	7.0	1.2	83.5	+0.2	-0.2	
医師からの病状や検査結果の説明	661人	43.6	44.6	9.8	1.2	82.3	-0.4	-0.3	
医師の診断や処置への信頼感	662人	48.6	43.5	6.9	0.6	84.9	+0.9	+0.6	
診療面全般について	660人	44.4	48.5	6.4	0.5	84.1	+1.4	+1.0	

5. サービス体制面の満足度

『サービス体制面全般について』は「非常に満足」の割合が28.1%、「満足」が58.0%で、全体の86.1%が‘満足’と感じている。
 ‘不満’（「やや不満」+「不満」）と感じている人の割合は1.1%と少ない。
 インデックスは78.2で、調査病院平均に比べ1.0ポイント高い。前回調査とほぼ同スコア(+0.1)。

項目別で、最も満足度が低いのは『食事の内容(メニュー・味など)』(63.3)で、前回調査から2.2ポイント低下。
 ‘不満’と感じている人の割合が16.5%を占める。

また、『入院までの期間』(73.1)は、調査病院平均に比べ、2.4ポイント満足度が低い。

逆に、『安全面への気配り』(80.5)は、各項目で最も満足度が高く、調査病院平均との比較でもやや高い(+1.3)。「不満」の割合は1.1%と少ない。

前回調査からは、『入院前の不安や困りごとの相談のしやすさ』(+2.5)や『入院前の書類や説明のわかりやすさ』(+1.7)などで満足度がやや増加、
 逆に、『食事の内容(メニュー・味など)』(-2.2)で低下。

(凡例)	有効 回答者数	単位：%					インデックス (満足度)	調査病院 平均との差	前回調査 との差
		非常に満足	満足	どちらとも いえない	やや不満	不満			
入院までの期間	623人	24.7	49.0	21.8	2.9	1.6	73.1	-2.4	-0.2
入院前の不安や困りごとの相談のしやすさ	623人	27.8	51.0	19.4	1.4	0.3	76.1	***	+2.5
入院生活への疑問に対する情報提供	632人	27.4	52.4	19.0	0.9	0.3	76.4	***	+1.1
入院前の書類や説明のわかりやすさ	640人	28.9	53.1	16.1	1.4	0.5	77.1	+1.5	+1.7 *
レンタル用品の品揃えや価格	569人	21.3	43.8	27.9	4.9	2.1	69.3	-0.5	-0.4
食事の内容(メニュー・味など)	653人	18.8	36.9	27.7	11.8	4.7	63.3	-0.6	-2.2
整理整頓や清掃状況	654人	30.0	52.9	13.3	3.5	0.3	77.2	0.0	+0.6
安全面への気配り	655人	33.4	56.3	9.2	0.2	0.9	80.5	+1.3	+0.8
プライバシーへの気配り	651人	29.3	51.6	15.5	2.6	0.9	76.5	+0.9	-0.1
職員間の連携の良さ	647人	30.1	49.9	15.8	3.4	0.8	76.3	+1.1	-0.1
退院に向けた情報提供	645人	29.9	54.1	14.0	0.9	1.1	77.7	+1.5	+1.5 *
サービス体制面全般について	647人	28.1	58.0	12.8	0.6	0.5	78.2	+1.0	+0.1

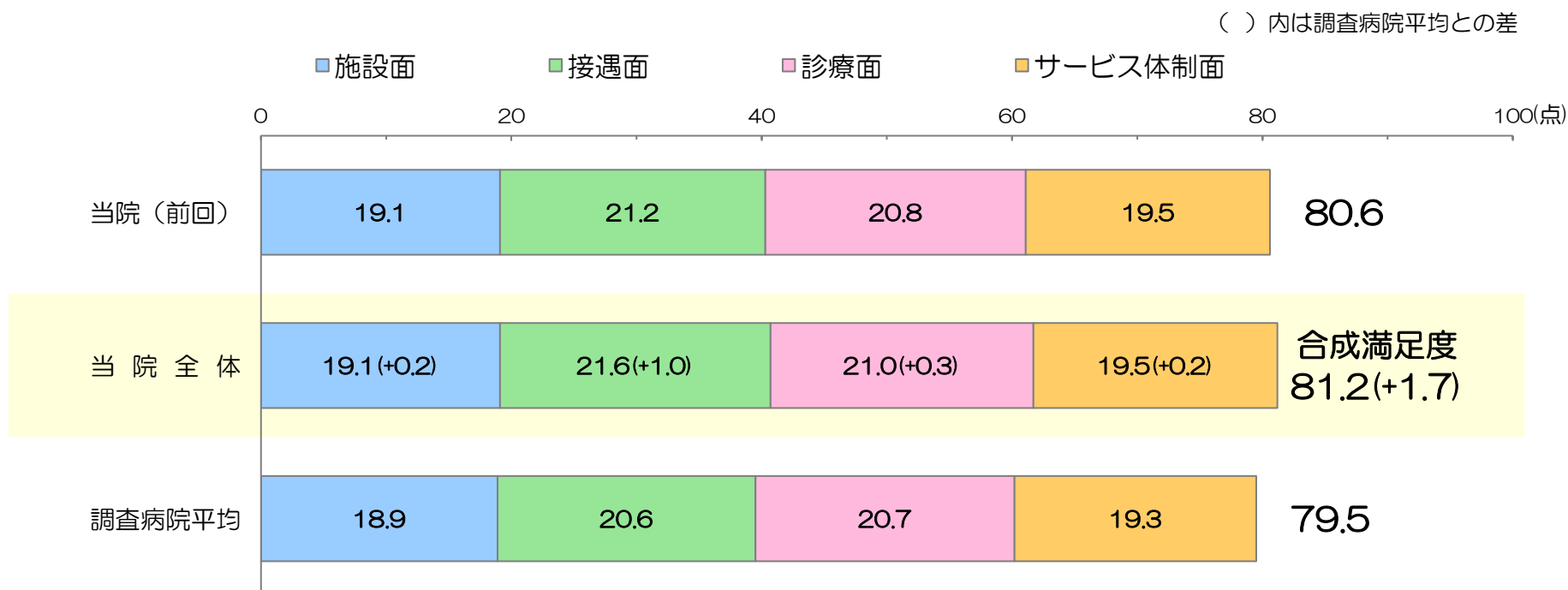
***：調査病院平均値なし *：調査病院平均とワーディングが多少異なる

6. 合成満足度（各全般設問から合成した満足度、算出方法はページ下段参照）

当院の合成満足度は81.2で、調査病院平均に比べ1.7ポイント高い。
 前回調査(80.6)からも、0.6ポイント増加。

合成満足度を構成する要素別では、調査病院平均に比べ「接遇面」を中心に各要素とも高い。
 （「施設面(+0.2)」、「接遇面(+1.0)」、「診療面(+0.3)」、「サービス体制面(+0.2)」）

前回調査からは、「接遇面」と「診療面」でやや増加。
 （「施設面(0.0)」、「接遇面(+0.4)」、「診療面(+0.2)」、「サービス体制面(0.0)」）



＜合成満足度の算出方法＞

「施設面全般について」、「接遇面全般について」、「診療面全般について」、「サービス体制面全般について」のインデックス値（満足度）をそれぞれ1/4した合計値。

7. 総合的な満足度（日本病院会Q I 設問）

『当院について総合的にはどう思われますか』とお聞きしたところ、「満足」が60.8%、「やや満足」が34.1%で、肯定的な意見の割合が94.9%を占める。「満足」の割合は、前回調査(60.9%)とほぼ同割合で、調査病院平均に比べ4.2%高い。

否定的な意見（「不満」+「やや不満」）の割合は1.4%で、前回調査や前回調査とほぼ同割合(各+0.2%、+0.1%)。

日本病院会のQ I プロジェクト参加210病院平均値との比較では、「満足」の割合はほぼ同割合(-0.5%)であるが、「やや満足」までを含めた割合では4.8%高い。

(有効回答者数：651人)

単位：%

単位：%、（ ）内は調査病院平均との差



2021年度 日本病院会Q I プロジェクト参加210病院平均の患者満足度（入院）との比較

	満足	やや満足	小計（満足+やや満足）
当院全体	60.8%	34.1%	94.9%
QI7°のI外参加200病院平均	61.3%	28.8%	90.1%
差	-0.5%	+5.3%	+4.8%

※参加病院には「どちらともいえない」を除いた4段階選択肢で質問している病院があると考えられる。

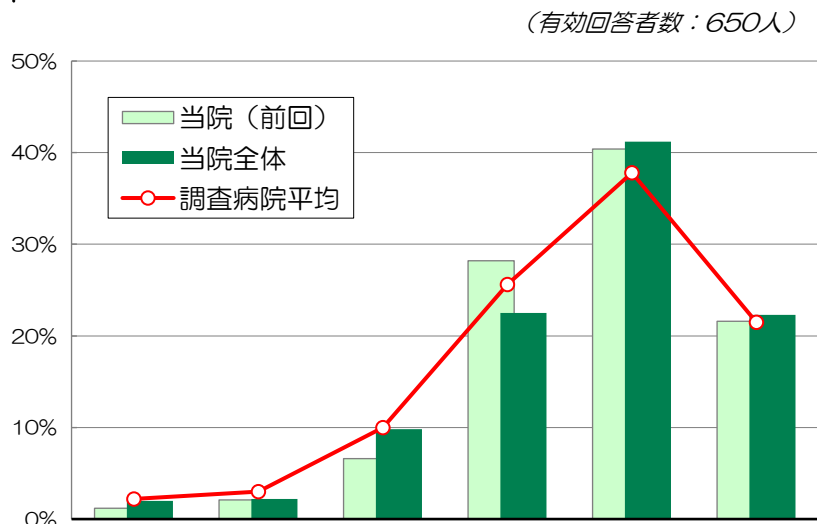
8. 総合評価点（100点満点式設問）

100点満点で当院の総合評価をお聞きしたところ、その平均は87.6点で、調査病院平均に比べ0.9点高い。前回調査からは微減(-0.2点)。

「86～95点」と答えた人の割合が41.2%を占め、調査病院平均を3.4%上回る。「96点以上」の割合(22.3%)も、調査病院平均や前回調査を僅かに上回る(各+0.8%、+0.7%)。

「76～85点」(22.5%)は、前回調査から5.7%低下し、調査病院平均との比較でも3.1%低くなった。

総合評価点の回答分布



	55点以下	56～65点	66～75点	76～85点	86～95点	96点以上	平均
当院全体	2.0%	2.2%	9.8%	22.5%	41.2%	22.3%	87.6
調査病院平均との差	-0.2%	-0.8%	-0.2%	-3.1%	+3.4%	+0.8%	+0.9
前回調査との差	+0.8%	+0.1%	+3.2%	-5.7%	+0.8%	+0.7%	-0.2

総合評価点と個別満足度との相関係数

2変数間の相関を示す統計学的指標。-1 から 1 の間の値をとり、1 に近いほど2変数間に強い正の相関がある。

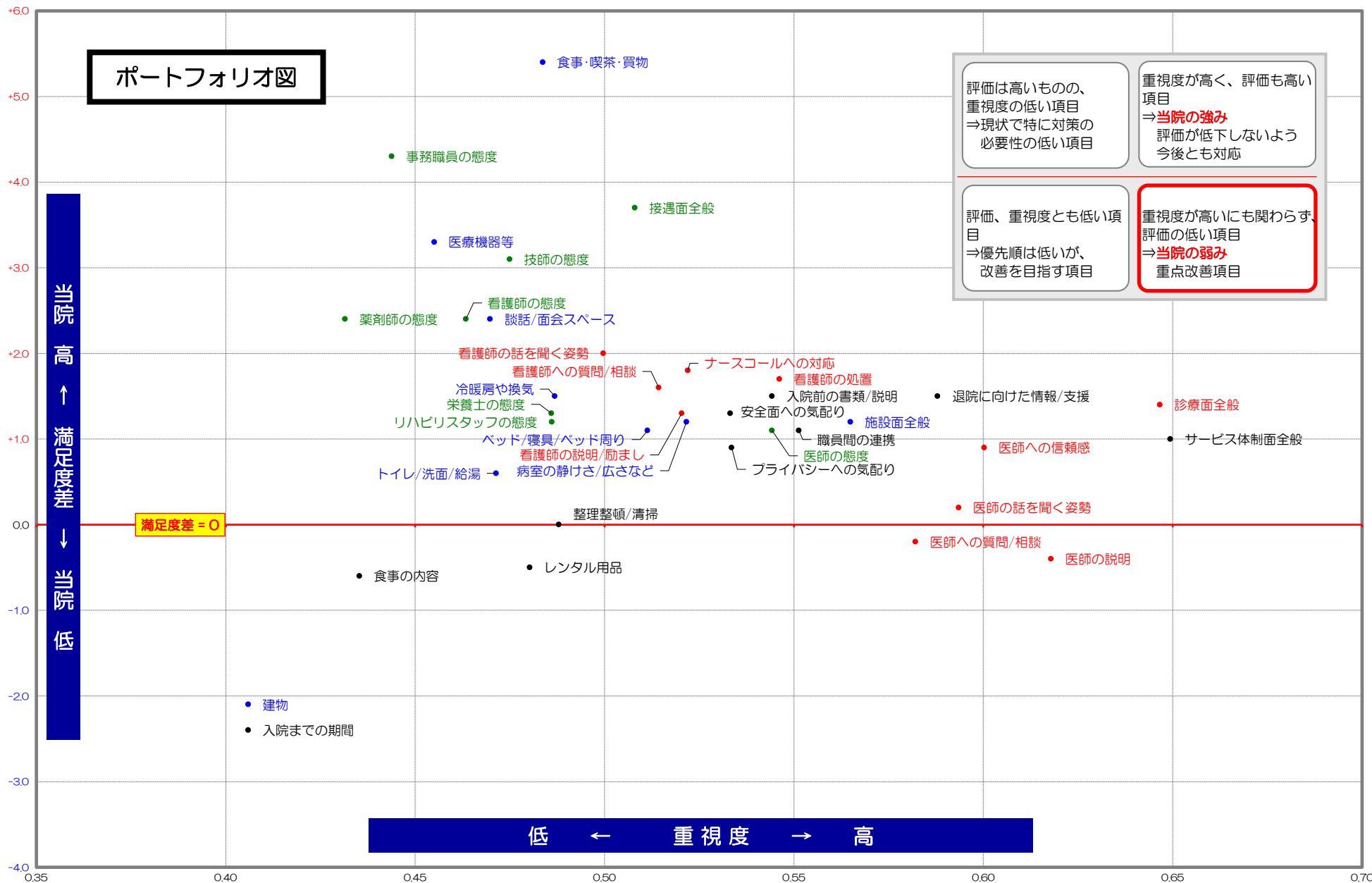
(施設面)	建物	0.41
	医療機器等	0.46
	トイレ/洗面/給湯	0.47
	食事・喫茶・買物	0.48
	談話/面会スペース	0.47
	病室の静けさ/広さなど	0.52
	ベッド/寝具/ベッド周り	0.51
	冷暖房や換気	0.49
	施設面全般	0.56
	(接遇面)	事務職員の態度
看護師の態度		0.46
医師の態度		0.54
技師の態度		0.47
薬剤師の態度		0.43
リハビリスタッフの態度		0.49
栄養士の態度		0.49
接遇面全般		0.51
(診療面)	看護師への質問/相談	0.51
	看護師の話を聞く姿勢	0.50
	看護師の説明/励まし	0.52
	看護師の処置	0.55
	ナースコールへの対応	0.52
	医師への質問/相談	0.58
	医師の話を聞く姿勢	0.59
	医師の説明	0.62
	医師への信頼感	0.60
診療面全般	0.65	
(サービス体制面)	入院までの期間	0.41
	入院前の不安や困りごとの相談	0.50
	入院生活への情報提供	0.56
	入院前の書類/説明	0.54
	レンタル用品	0.48
	食事の内容	0.44
	整理整頓/清掃	0.49
	安全面への気配り	0.53
	プライバシーへの気配り	0.53
	職員間の連携	0.55
	退院に向けた情報/支援	0.59
サービス体制面全般	0.65	

9. 満足度と重視度のポートフォリオ分析

- *1 満足度：当院と調査病院平均との満足度差を使用
- *2 重視度：総合評価点との相関係数（前頁参照）を使用

青：施設面関連 赤：診療面関連
 緑：接遇面関連 黒：サービス体制面関連

個別評価項目の満足度（*1）と重視度（*2）を座標上にプロット。重視度が高く、かつ満足度が低い項目（図の右下領域）が、優先度の高い項目と考えられます。



評価は高いものの、重視度の低い項目
 ⇒現状で特に対策の必要性の低い項目

重視度が高く、評価も高い項目
 ⇒**当院の強み**
 評価が低下しないよう今後とも対応

評価、重視度とも低い項目
 ⇒優先順は低いが、改善を目指す項目

重視度が高いにも関わらず、評価の低い項目
 ⇒**当院の弱み**
 重点改善項目

10. 推薦意向

『知人等に、当院を推薦したいと思いますか』とお聞きしたところ、
「是非したい」が63.4%、「まあしたい」が34.0%、「あまりしたくない」が2.0%、「全くしたくない」が0.6%であった。

「是非したい」の割合は、調査病院平均(51.6%)に比べ11.8%高く、前回調査(61.4%)からも2.0%増加。
「したくない(あまり+全く)」の割合は2.6%で、調査病院平均(4.4%)に比べ1.8%低い。

(*：前回調査と調査病院平均は、『知人等に、当院を紹介や推薦したいと思いますか』で質問)

(有効回答者数：642人)

単位：%、()内、調査病院平均との差



11. 病棟/科目別の調査結果 (1/2)

当院全体に比べ10ポイント以上高いセル

当院全体に比べ10ポイント以上低いセル

(※は選択質問のため他項目に比べ有効回答数が少ない)

《満足度は、非常に満足(100点)、満足(75点)、どちらともいえない(50点)、やや不満(25点)、不満(0点)の合計点》

(回答者数10人未満は非掲載)	回答者	
	有効回答者数	男性比率 平均年齢
当院全体	668人	49.3% 57.7歳
西17- 緩和医療科	10人	60.0% 60.7歳
西16- 腫瘍内科	23人	65.2% 56.5歳
西16- 呼吸器外科	17人	58.8% 62.5歳
西14- 腎・高血圧・内分泌科	25人	32.0% 56.0歳
西14- 糖尿病代謝科	20人	50.0% 51.8歳
西12- 眼科	50人	46.9% 59.0歳
西10- 耳鼻咽喉・頭頸部外科	36人	63.9% 58.1歳
西9- 循環器内科	34人	47.1% 63.4歳
西8- 消化器内科	49人	65.3% 63.2歳
西7- 総合外科	17人	64.7% 62.0歳
西4- 放射線治療科	20人	70.0% 71.9歳
東16- 呼吸器内科	31人	71.0% 68.8歳
東14- 血液内科	21人	52.4% 54.0歳
東14- 呼吸器内科	10人	100.0% 71.7歳
東13- 皮膚科	20人	50.0% 58.1歳
東13- 泌尿器科	33人	75.0% 66.9歳
東12- 脳神経内科	22人	54.5% 52.9歳
東11- 整形外科	22人	40.9% 56.5歳
東10- 形成外科	15人	33.3% 44.3歳
東10- 歯科	38人	29.7% 38.4歳
東9- 循環器内科	13人	69.2% 61.8歳
東9- 心臓血管外科	12人	58.3% 66.8歳
東8- 総合外科	28人	71.4% 65.3歳
東7- 総合外科(乳腺・内分泌)	18人	0.0% 55.0歳
東7- 婦人科	31人	0.0% 57.3歳
東6- 産科	29人	0.0% 33.1歳

施設面の満足度										接遇面の満足度							
建物の外観やつくり	医療機器等の設備	トイレ・洗面・給湯等の設備	食事・喫茶・買物施設	談話室や面会スペース	病室(静けさ・清潔さ・広さなど)	ベッド・寝具・ベッド周りの設備	冷暖房や換気	施設面全般について	事務職員の言葉遣いや態度	看護師の言葉遣いや態度	医師の言葉遣いや態度	検査・放射線技師の言葉遣いや態度	薬剤師の言葉遣いや態度	リハビリスタッフの言葉遣いや態度	栄養士の言葉遣いや態度	接遇面全般について	
74.2	84.0	75.1	73.0	72.8	75.4	76.7	74.4	76.6	86.9	87.3	86.8	86.8	86.4	85.7	84.2	86.2	
67.5	90.0	67.5	65.0	70.0	77.5	80.0	72.5	72.5	87.5	90.0	92.5	92.9	75.0	87.5	85.7	87.5	
76.1	83.7	73.9	70.7	73.8	70.7	71.7	66.7	75.0	84.8	84.8	82.6	84.1	82.6	70.0	71.4	80.4	
72.1	83.8	69.1	76.5	73.4	73.5	79.4	76.6	80.0	83.8	85.3	89.7	83.8	79.4	87.5	87.5	89.1	
70.0	74.0	68.0	68.0	69.8	74.0	71.0	69.0	68.0	93.0	90.0	89.0	90.0	90.2	81.3	87.5	90.0	
70.0	75.0	71.3	68.4	73.8	71.3	71.3	65.0	72.5	92.5	91.3	90.0	87.5	89.5	75.0	75.0	88.8	
74.5	86.4	73.5	74.0	72.9	79.0	77.5	76.5	77.0	87.5	86.5	82.0	84.8	86.0	86.5	85.4	85.2	
75.0	87.5	80.6	79.2	76.5	77.9	79.3	75.0	78.5	88.9	93.1	90.3	90.0	88.3	86.1	87.1	88.6	
75.0	85.9	79.5	78.8	76.9	81.3	82.4	79.7	79.0	91.9	91.9	91.9	90.4	91.4	89.7	87.5	90.6	
71.2	79.7	74.5	71.2	69.3	73.0	73.0	73.0	73.4	84.2	85.7	85.2	83.7	82.4	82.1	80.6	82.7	
66.2	80.9	68.8	69.1	70.3	75.0	79.4	72.1	73.5	89.7	88.2	88.2	89.1	85.9	90.0	80.0	87.5	
67.1	79.2	69.4	64.5	59.7	64.5	67.1	60.0	68.4	78.8	80.0	81.3	78.8	76.8	72.2	75.0	79.4	
78.6	90.5	81.9	69.6	68.5	77.6	78.4	76.7	80.4	90.0	88.3	91.7	89.7	88.9	83.3	85.7	88.8	
68.4	82.5	73.8	69.0	68.8	70.2	75.0	72.6	76.3	86.9	89.3	90.5	90.5	87.5	97.9	91.1	88.1	
87.5	97.2	87.5	77.5	82.5	87.5	90.6	91.7	88.9	92.5	90.0	94.4	91.7	94.4	100.0	75.0	88.9	
78.8	85.0	73.8	76.3	72.5	71.3	70.0	70.0	73.6	81.3	82.5	86.3	81.9	81.9	85.7	85.7	84.7	
78.9	85.5	80.5	73.3	75.0	75.0	79.0	76.6	78.9	87.9	84.8	82.6	83.3	81.3	78.1	78.1	83.6	
75.0	83.0	63.1	67.9	70.6	68.2	68.2	65.9	69.0	75.0	78.4	79.5	83.0	81.9	78.8	84.4	76.2	
76.1	83.3	76.1	76.1	79.8	80.7	77.3	73.9	77.4	89.8	86.4	84.1	84.1	84.2	89.1	75.0	86.3	
76.7	85.0	75.0	68.3	80.4	83.3	85.0	81.7	81.7	83.3	86.7	86.7	83.3	90.4	85.7	87.5	86.7	
75.7	83.8	74.3	76.4	75.0	75.7	80.4	77.6	78.9	82.9	88.8	85.5	88.2	87.5	82.1	86.7	86.8	
65.9	87.5	78.8	66.7	62.5	66.7	75.0	71.2	70.8	82.7	80.8	88.5	82.7	88.6	87.5	83.3	83.3	
75.0	88.6	81.8	70.0	78.1	72.9	77.1	81.8	81.8	85.4	89.6	89.6	87.5	88.6	90.0	82.1	86.4	
75.9	90.2	79.6	77.7	76.0	77.7	82.1	82.1	80.4	92.9	89.3	92.0	90.2	90.6	84.1	87.5	88.4	
73.6	81.9	76.4	76.4	76.7	73.6	73.6	72.2	76.4	86.1	86.1	87.5	89.7	85.3	90.0	85.0	87.5	
74.1	80.2	75.0	76.6	75.0	79.8	77.5	77.5	79.0	87.1	84.7	85.0	87.5	90.2	94.4	88.0	87.1	
74.1	82.8	71.6	70.7	68.8	77.6	79.3	76.7	78.6	89.7	90.5	86.2	86.9	89.1	79.2	79.2	87.1	

11. 病棟/科目別の調査結果 (2/2)

当院全体に比べ10ポイント以上高いセル

当院全体に比べ10ポイント以上低いセル

《満足度は、非常に満足(100点)、満足(75点)、どちらともいえない(50点)、やや不満(25点)、不満(0点)の合計点》

診療面の満足度

サービス体制面の満足度

総合的な評価

有効回答者数 (回答者数10人未満は非掲載)	診療面の満足度											サービス体制面の満足度										総合的な評価					
	看護師への質問や相談のしやすさ	看護師の患者の話を聞く姿勢	看護師の説明や励まし	看護師の採血や介助などの処置	看護師のナーズコールへの対応	医師への質問や相談のしやすさ	医師の患者の話を聞く姿勢	医師からの病状や検査結果の説明	医師の診断や処置への信頼感	診療面全般について	入院までの期間	入院前の不安や困りごとの相談のしやすさ	入院生活への疑問に対する情報提供	入院前の書類や説明のわかりやすさ	レンタル用品の品揃えや価格	食事の内容(メニュー・味など)	整理整頓や清掃状況	安全面への気配り	プライバシーへの気配り	職員間の連携の良さ	退院に向けた情報提供	サービス体制面全般について	合成満足度(各全般設問からの合成)	総合的な満足度「満足」の割合	(100点式平均)	総合評価点	是非「したい」の割合
当院全体	668人	84.3	85.4	84.2	83.8	82.4	82.0	83.5	82.3	84.9	84.1	73.1	76.1	76.4	77.1	69.3	63.3	77.2	80.5	76.5	76.3	77.7	78.2	81.2	60.8%	87.6	63.4%
西17- 緩和医療科	10人	85.0	82.5	82.5	85.0	77.8	82.5	85.0	82.5	87.5	85.0	77.5	75.0	75.0	77.5	69.4	72.2	75.0	85.0	82.5	77.5	81.3	80.0	81.3	60.0%	87.3	70.0%
西16- 腫瘍内科	23人	82.6	84.8	82.6	81.5	77.2	77.2	78.3	76.1	78.3	79.3	70.5	73.9	72.8	72.8	61.8	52.2	68.5	77.2	72.8	73.9	75.0	72.8	76.9	36.4%	85.8	59.1%
西16- 呼吸器外科	17人	89.7	89.7	91.2	87.5	85.3	88.2	89.7	89.7	85.3	86.8	70.0	75.0	72.1	81.3	70.3	62.5	75.0	80.9	78.1	77.9	82.4	85.0	85.3	68.8%	89.6	64.7%
西14- 腎・高血圧・内分泌科	25人	80.0	82.0	82.0	79.0	83.3	78.0	83.0	82.0	83.0	82.0	74.0	73.0	74.0	76.0	70.5	52.1	77.0	76.0	67.7	77.0	77.0	77.1	79.3	44.0%	87.2	52.0%
西14- 糖尿病代謝科	20人	80.0	81.3	77.5	76.3	76.4	76.3	76.3	71.3	75.0	75.0	71.3	70.0	68.8	70.0	62.5	51.3	70.0	72.5	67.5	70.0	68.8	70.0	76.6	35.0%	79.4	35.0%
西12- 眼科	50人	81.0	84.5	82.0	83.2	82.4	78.0	78.5	77.5	84.0	82.5	65.8	73.9	75.5	77.6	72.0	71.0	81.1	80.5	77.0	79.0	81.0	80.6	81.4	67.3%	87.1	64.0%
西10- 耳鼻咽喉・頭頸部外科	36人	90.7	90.3	88.6	90.9	86.7	86.8	86.4	82.9	87.1	86.4	78.9	82.0	78.1	80.7	73.4	71.4	81.4	85.0	79.3	81.6	77.2	80.0	83.3	66.7%	90.5	74.3%
西9- 循環器内科	34人	84.6	88.2	88.2	87.5	85.9	85.3	88.2	88.2	88.6	86.8	76.9	80.4	78.4	78.3	75.9	69.7	83.3	84.8	84.1	83.3	83.6	84.1	85.2	75.0%	91.6	66.7%
西8- 消化器内科	49人	83.2	83.9	82.8	81.3	83.2	79.2	81.3	80.2	83.7	82.4	71.7	71.2	73.5	76.0	69.9	66.8	75.0	80.6	77.0	76.0	77.6	76.0	78.7	57.4%	87.7	60.4%
西7- 総合外科	17人	89.7	91.2	89.7	89.7	83.8	87.5	91.2	89.7	92.2	89.1	68.3	73.2	80.0	81.7	75.0	57.4	70.3	78.1	73.4	82.8	78.1	78.1	82.1	82.4%	90.0	68.8%
西4- 放射線治療科	20人	80.6	81.6	81.6	77.6	76.7	79.2	83.3	79.2	81.6	80.3	68.8	67.1	69.7	65.0	63.2	56.3	71.3	72.5	61.3	68.4	70.0	71.3	74.9	68.4%	82.7	66.7%
東16- 呼吸器内科	31人	87.9	87.5	84.2	85.5	87.5	88.3	88.3	85.8	88.3	86.7	71.2	80.6	76.8	79.3	68.8	50.0	72.3	76.8	74.1	76.9	77.8	78.7	83.7	65.5%	89.5	73.3%
東14- 血液内科	21人	88.1	85.7	85.7	88.1	77.4	85.7	88.1	85.7	89.3	86.9	78.9	79.2	78.8	80.3	66.2	59.5	72.6	84.5	80.0	73.8	78.6	78.6	82.4	71.4%	87.7	76.2%
東14- 呼吸器内科	10人	90.0	91.7	90.6	93.8	86.1	90.6	94.4	97.2	90.0	95.0	88.9	88.9	87.5	86.1	75.0	62.5	86.1	91.7	83.3	78.1	87.5	87.5	90.1	60.0%	94.3	88.9%
東13- 皮膚科	20人	80.0	81.3	78.8	80.3	77.6	78.8	80.0	81.3	83.8	82.5	67.1	73.7	77.8	77.6	72.5	62.5	75.0	78.8	79.2	75.0	77.6	77.6	79.6	50.0%	88.5	63.2%
東13- 泌尿器科	33人	81.1	82.6	81.1	81.1	77.3	77.3	79.7	77.3	81.8	81.3	68.8	71.1	72.5	69.5	61.6	56.8	75.8	75.0	73.4	75.0	74.2	71.9	78.9	60.6%	88.6	62.5%
東12- 脳神経内科	22人	75.0	76.1	73.9	77.4	73.8	80.7	80.7	76.1	81.8	79.5	76.2	77.4	76.2	76.3	60.9	65.5	76.2	77.4	75.0	61.9	73.8	72.6	74.4	61.9%	82.8	42.9%
東11- 整形外科	22人	83.0	86.4	87.5	87.5	81.0	82.1	80.7	83.0	84.1	85.2	73.9	78.4	77.3	79.5	71.4	70.5	78.4	85.2	79.5	84.5	83.0	84.5	83.3	59.1%	89.5	66.7%
東10- 形成外科	15人	90.0	90.0	90.0	85.0	83.9	86.7	90.0	88.3	91.7	88.3	78.8	80.4	83.9	76.8	63.5	68.3	81.7	83.3	75.0	73.3	75.0	78.3	83.8	66.7%	89.1	64.3%
東10- 歯科	38人	87.5	88.2	84.9	84.9	83.1	82.9	84.2	85.5	87.5	84.2	68.2	77.6	76.3	75.0	71.8	74.3	84.2	82.9	81.6	73.6	75.7	77.0	81.7	54.1%	85.1	47.2%
東9- 循環器内科	13人	80.8	84.6	78.8	76.9	76.9	80.8	86.5	84.6	90.4	86.5	72.9	72.7	76.9	83.3	65.4	57.7	75.0	80.8	75.0	64.6	75.0	75.0	78.9	54.5%	85.0	66.7%
東9- 心臓血管外科	12人	81.3	83.3	86.4	86.4	84.1	79.2	79.2	85.4	87.5	85.4	75.0	77.5	80.0	77.5	70.0	62.5	77.3	84.1	77.3	84.1	84.1	84.1	84.5	75.0%	90.7	63.6%
東8- 総合外科	28人	92.0	89.3	88.4	87.5	88.0	87.5	89.3	88.4	91.1	90.2	75.0	78.7	81.7	82.4	76.0	68.3	81.5	85.6	75.9	79.6	80.0	83.3	85.5	70.4%	92.3	92.0%
東7- 総合外科(乳腺・内分泌)	18人	81.9	81.9	83.3	86.1	85.0	83.3	84.7	86.1	87.5	86.1	70.8	76.4	79.2	80.6	73.5	66.7	81.9	80.6	81.9	79.2	81.9	80.6	82.6	66.7%	88.2	72.2%
東7- 婦人科	31人	86.7	87.5	87.5	86.7	86.7	85.0	84.2	85.0	85.8	84.2	81.5	83.9	81.0	82.8	75.0	56.0	75.8	83.3	75.8	77.6	83.0	81.3	82.9	64.5%	87.8	60.7%
東6- 産科	29人	84.5	86.2	89.3	83.6	88.9	78.4	80.2	75.0	78.4	84.5	80.4	77.8	75.0	74.1	63.4	60.3	77.6	78.4	78.4	73.3	74.1	75.9	81.5	48.3%	82.9	55.6%

12. 調査結果の推移（当院全体）

経年での最大値
経年での最小値

《満足度は、非常に満足(100点)、満足(75点)、どちらともいえない(50点)、やや不満(25点)、不満(0点)の合計点》

調査時期	回答者			施設面の満足度										接遇面の満足度							
	有効回答者数	男性比率	平均年齢	建物の外観やつくり	医療機器等の設備	トイレ・洗面・給湯等の設備	食事・喫茶・買物施設	談話室や面会スペース	病室（静けさ・清潔さ・広さなど）	ベッド・寝具・ベッド周りの設備	冷暖房や換気	施設面全般について	事務職員の言葉遣いや態度	看護師の言葉遣いや態度	医師の言葉遣いや態度	検査・放射線技師の言葉遣いや態度	薬剤師の言葉遣いや態度	リハビリスタッフの言葉遣いや態度	栄養士の言葉遣いや態度	接遇面全般について	
今回	令和5年1月16日～2月13日	668人	49.3%	57.7歳	74.2	84.0	75.1	73.0	72.8	75.4	76.7	74.4	76.6	86.9	87.3	86.8	86.8	86.4	85.7	84.2	86.2
前回	令和4年1月17日～2月14日	705人	50.3%	58.5歳	73.9	84.4	74.6	72.9	71.6	76.8	75.9	73.4	76.3	86.1	86.3	85.9	85.8	86.0	84.8	83.3	84.8
	令和3年1月18日～2月15日	674人	54.7%	58.6歳	73.0	83.0	74.0	71.5	71.3	76.1	76.1	75.2	76.4	84.1	86.1	85.2	83.8	85.2	84.0	82.7	84.0
	令和2年2月10日～3月6日	737人	53.9%	58.7歳	75.1	84.5	76.5	73.5	75.4	77.6	77.4	74.5	77.5	83.1	84.7	85.0	84.6	83.9	83.1	82.2	83.0
	平成31年1月15日～2月11日	677人	54.0%	58.3歳	74.8	85.3	75.9	73.2	74.6	75.7	77.2	73.8	77.4	83.5	84.0	84.9	83.9	83.8	82.8	80.8	82.0

調査時期	診療面の満足度										サービス体制面の満足度										総合的な評価						
	看護師への質問や相談のしやすさ	看護師の患者の話を聞く姿勢	看護師の説明や励まし	看護師の採血や介助などの処置	看護師のナースコールへの対応	医師への質問や相談のしやすさ	医師の患者の話を聞く姿勢	医師からの病状や検査結果の説明	医師の診断や処置への信頼感	診療面全般について	入院までの期間	入院前の不安や困りごとの相談のしやすさ	入院生活への疑問に対する情報提供	入院前の書類や説明のわかりやすさ	レンタル用品の品揃えや価格	食事の内容（メニュー・味など）	整理整頓や清掃状況	安全面への気配り	プライバシーへの気配り	職員間の連携の良さ	退院に向けた情報提供	サービス体制面全般について	合成満足度（各全般設問からの合成）	総合的な満足度「満足」の割合	総合評価点（100点式平均）	「是非したい」の割合	
今回	令和5年1月16日～2月13日	84.3	85.4	84.2	83.8	82.4	82.0	83.5	82.3	84.9	84.1	73.1	76.1	76.4	77.1	69.3	63.3	77.2	80.5	76.5	76.3	77.7	78.2	81.2	60.8%	87.6	63.4%
前回	令和4年1月17日～2月14日	84.1	84.9	84.1	83.6	83.0	82.7	83.7	82.6	84.3	83.1	73.3	73.6	75.3	75.4	69.7	65.5	76.6	79.7	76.6	76.4	76.2	78.1	80.6	60.9%	87.8	61.4%
	令和3年1月18日～2月15日	84.1	84.4	84.0	83.3	82.6	82.4	83.5	83.0	84.8	83.8	73.4	73.8	73.8	74.9	67.2	61.2	76.7	79.9	75.9	75.3	75.7	77.1	80.3	59.5%	87.2	57.7%
	令和2年2月10日～3月6日	82.2	83.7	83.3	82.2	80.9	80.8	82.5	81.4	84.1	82.7	71.1	73.4	74.3	76.2	71.4	64.5	76.0	79.6	74.9	75.0	76.1	77.4	80.2	59.7%	87.2	60.4%
	平成31年1月15日～2月11日	82.4	82.7	81.9	81.4	80.3	80.9	82.9	81.7	83.6	82.5	71.6	73.2	73.9	75.6	69.0	62.3	74.3	79.0	75.2	73.9	75.5	76.6	79.6	58.7%	86.4	61.3%

*1: 前回までは「紹介や推薦」で質問

IV.クロス集計表

	(記載ページ)		(記載ページ)		
性別 -----	集計表1	看護師への質問や相談のしやすさ -----	集計表8		
年齢 -----	//	看護師の患者の話を聞く姿勢 -----	集計表9		
選択理由（複数回答） -----	集計表2	看護師の説明や励まし -----	//		
施設面の満足度	建物の外観やつくり -----	看護師の採血や介助などの処置 -----	//		
	医療機器等の設備 -----	看護師のナースコールへの対応 -----	集計表10		
	トイレ・洗面・給湯等の設備 -----	医師への質問や相談のしやすさ -----	//		
	食事・喫茶・買物施設 -----	医師の患者の話を聞く姿勢 -----	//		
	談話室や面会スペース -----	医師からの病状や検査結果の説明 -----	集計表11		
	病室(静けさ・清潔さ・広さなど) -----	医師の診断や処置への信頼感 -----	//		
	ベッド・寝具・ベッド周りの設備 -----	診療面全般について -----	//		
	冷暖房や換気 -----	//			
施設面全般について -----	//	サービス体制面の満足度	入院までの期間 -----	集計表12	
接遇面の満足度	事務職員の言葉遣いや態度 -----		集計表6	入院前の不安や困りごとの相談のしやすさ --	//
	看護師の言葉遣いや態度 -----		//	入院生活への疑問に対する情報提供 -----	//
	医師の言葉遣いや態度 -----		//	入院前の書類や説明のわかりやすさ -----	集計表13
	検査・放射線技師の言葉遣いや態度 -----		集計表7	レンタル用品の品揃えや価格 -----	//
	薬剤師の言葉遣いや態度 -----		//	食事の内容(メニュー・味など) -----	//
	リハビリスタッフの言葉遣いや態度 -----		//	整理整頓や清掃状況 -----	集計表14
	栄養士の言葉遣いや態度 -----		集計表8	安全面への気配り -----	//
	接遇面全般について -----	//	プライバシーへの気配り -----	//	
		職員間の連携の良さ -----	集計表15		
		退院に向けた情報提供 -----	//		
		サービス体制面全般について -----	//		
		合成満足度 -----	集計表16		
		総合的な満足度 -----	//		
		総合評価点 -----	集計表17		
		推薦意向 -----	//		

クロス集計表

分析軸	有効回答者数	性別		年齢										
		有効回答者数	男	女	9歳以下	10歳	20歳	30歳	40歳	50歳	60歳	70歳	80歳以上	平均(歳)
当院全体	668人	665人	49.3%	50.7%	0.8%	1.2%	6.7%	8.9%	11.0%	15.8%	25.0%	24.7%	5.8%	57.7
西17- 緩和医療科	10人	10人	60.0%	40.0%	0.0%	0.0%	0.0%	0.0%	20.0%	30.0%	20.0%	20.0%	10.0%	60.7
西16- 腫瘍内科	23人	23人	65.2%	34.8%	0.0%	0.0%	4.3%	13.0%	8.7%	21.7%	39.1%	13.0%	0.0%	56.5
西16- 呼吸器外科	17人	17人	58.8%	41.2%	0.0%	0.0%	5.9%	0.0%	11.8%	17.6%	23.5%	35.3%	5.9%	62.5
西14- 腎・高血圧・内分泌科	25人	25人	32.0%	68.0%	0.0%	0.0%	0.0%	8.0%	16.0%	28.0%	36.0%	12.0%	0.0%	56.0
西14- リウマチ膠原病内科	6人	6人	33.3%	66.7%	0.0%	0.0%	0.0%	16.7%	0.0%	16.7%	33.3%	16.7%	16.7%	62.8
西14- 糖尿病代謝科	20人	20人	50.0%	50.0%	0.0%	0.0%	10.0%	20.0%	20.0%	10.0%	20.0%	20.0%	0.0%	51.8
西13- 精神科	2人	2人	0.0%	100.0%	0.0%	0.0%	0.0%	100.0%	0.0%	0.0%	0.0%	0.0%	0.0%	36.5
西12- 眼科	50人	49人	46.9%	53.1%	4.1%	2.0%	2.0%	0.0%	10.2%	18.4%	38.8%	22.4%	2.0%	59.0
西11- 脳神経外科	1人	1人	100.0%	0.0%	0.0%	0.0%	0.0%	0.0%	0.0%	100.0%	0.0%	0.0%	0.0%	52.0
西11- 泌尿器科	1人	1人	0.0%	100.0%	0.0%	0.0%	0.0%	0.0%	0.0%	0.0%	0.0%	0.0%	100.0%	82.0
西11- 総合外科	2人	2人	100.0%	0.0%	0.0%	0.0%	0.0%	0.0%	0.0%	100.0%	0.0%	0.0%	0.0%	52.0
西10- 耳鼻咽喉・頭頸部外科	36人	36人	63.9%	36.1%	2.8%	2.8%	0.0%	13.9%	13.9%	8.3%	16.7%	36.1%	5.6%	58.1
西9- 循環器内科	34人	34人	47.1%	52.9%	0.0%	0.0%	0.0%	11.8%	5.9%	17.6%	26.5%	20.6%	17.6%	63.4
西8- 消化器内科	49人	49人	65.3%	34.7%	0.0%	2.1%	2.1%	2.1%	6.3%	22.9%	27.1%	25.0%	12.5%	63.2
西7- 総合外科	17人	17人	64.7%	35.3%	0.0%	0.0%	0.0%	5.9%	11.8%	11.8%	41.2%	23.5%	5.9%	62.0
西4- 放射線治療科	20人	20人	70.0%	30.0%	0.0%	0.0%	0.0%	0.0%	5.3%	5.3%	21.1%	47.4%	21.1%	71.9
東16- 呼吸器内科	31人	31人	71.0%	29.0%	0.0%	0.0%	0.0%	0.0%	0.0%	20.0%	23.3%	53.3%	3.3%	68.8
東14- 血液内科	21人	21人	52.4%	47.6%	0.0%	0.0%	10.0%	5.0%	20.0%	30.0%	20.0%	15.0%	0.0%	54.0
東14- 呼吸器内科	10人	10人	100.0%	0.0%	0.0%	0.0%	0.0%	0.0%	0.0%	0.0%	30.0%	60.0%	10.0%	71.7
東13- 皮膚科	20人	20人	50.0%	50.0%	0.0%	0.0%	5.3%	10.5%	15.8%	15.8%	26.3%	15.8%	10.5%	58.1
東13- 泌尿器科	33人	32人	75.0%	25.0%	0.0%	0.0%	0.0%	6.5%	9.7%	0.0%	25.8%	48.4%	9.7%	66.9
東12- 脳神経内科	22人	22人	54.5%	45.5%	0.0%	0.0%	18.2%	4.5%	9.1%	18.2%	27.3%	18.2%	4.5%	52.9
東12- 肢体不自由リハビリテーション科	1人	1人	100.0%	0.0%	0.0%	0.0%	0.0%	100.0%	0.0%	0.0%	0.0%	0.0%	0.0%	32.0
東12- てんかん科	5人	5人	40.0%	60.0%	0.0%	20.0%	80.0%	0.0%	0.0%	0.0%	0.0%	0.0%	0.0%	24.8
東12- 高次脳機能障害科	4人	4人	25.0%	75.0%	0.0%	0.0%	0.0%	0.0%	0.0%	25.0%	25.0%	50.0%	0.0%	66.0
東12- 加齢・老年病科	2人	2人	50.0%	50.0%	0.0%	0.0%	0.0%	0.0%	0.0%	0.0%	0.0%	50.0%	50.0%	76.0
東11- 整形外科	22人	22人	40.9%	59.1%	0.0%	4.8%	14.3%	0.0%	9.5%	23.8%	14.3%	19.0%	14.3%	56.5
東10- 形成外科	15人	15人	33.3%	66.7%	0.0%	0.0%	26.7%	13.3%	26.7%	6.7%	26.7%	0.0%	0.0%	44.3
東10- 歯科	38人	37人	29.7%	70.3%	5.6%	8.3%	33.3%	13.9%	5.6%	13.9%	8.3%	11.1%	0.0%	38.4
東9- 循環器内科	13人	13人	69.2%	30.8%	0.0%	0.0%	0.0%	0.0%	23.1%	15.4%	23.1%	30.8%	7.7%	61.8
東9- 心臓血管外科	12人	12人	58.3%	41.7%	0.0%	0.0%	0.0%	0.0%	0.0%	16.7%	41.7%	41.7%	0.0%	66.8
東8- 総合外科	28人	28人	71.4%	28.6%	0.0%	0.0%	0.0%	3.6%	7.1%	10.7%	39.3%	35.7%	3.6%	65.3
東7- 総合外科(乳腺・内分泌)	18人	18人	0.0%	100.0%	0.0%	0.0%	0.0%	6.3%	37.5%	12.5%	25.0%	18.8%	0.0%	55.0
東7- 婦人科	31人	31人	0.0%	100.0%	0.0%	0.0%	3.4%	10.3%	13.8%	24.1%	27.6%	20.7%	0.0%	57.3
東6- 産科	29人	29人	0.0%	100.0%	0.0%	0.0%	25.0%	57.1%	17.9%	0.0%	0.0%	0.0%	0.0%	33.1

クロス集計表

選択理由(複数回答)

分析軸	有効回答者数	他の医療機関から	医療施設や設備が	良い医師がいるから	言葉遣いや態度など対応が良いから	評判が良いから	すぐ入院できるから	救急受け入れで	家族や知人のすすめで	家や勤務先などから近いから	交通の便が良いから	その他
当院全体	640人	80.9%	32.2%	27.8%	11.7%	11.4%	2.7%	5.3%	7.2%	7.0%	5.8%	6.6%
西17- 緩和医療科	10人	30.0%	60.0%	40.0%	20.0%	0.0%	0.0%	30.0%	10.0%	10.0%	0.0%	20.0%
西16- 腫瘍内科	23人	100.0%	34.8%	30.4%	8.7%	13.0%	4.3%	0.0%	4.3%	4.3%	8.7%	8.7%
西16- 呼吸器外科	16人	81.3%	18.8%	37.5%	25.0%	25.0%	6.3%	0.0%	6.3%	6.3%	12.5%	18.8%
西14- 腎・高血圧・内分泌科	24人	70.8%	50.0%	33.3%	0.0%	8.3%	0.0%	0.0%	8.3%	4.2%	4.2%	0.0%
西14- リウマチ膠原病内科	6人	66.7%	33.3%	66.7%	0.0%	16.7%	0.0%	0.0%	0.0%	0.0%	0.0%	0.0%
西14- 糖尿病代謝科	20人	80.0%	25.0%	30.0%	5.0%	10.0%	0.0%	0.0%	5.0%	10.0%	0.0%	5.0%
西13- 精神科	2人	100.0%	0.0%	0.0%	0.0%	0.0%	50.0%	0.0%	50.0%	0.0%	0.0%	0.0%
西12- 眼科	48人	87.5%	29.2%	22.9%	8.3%	10.4%	0.0%	4.2%	2.1%	4.2%	6.3%	10.4%
西11- 脳神経外科	1人	100.0%	0.0%	0.0%	0.0%	0.0%	0.0%	0.0%	0.0%	0.0%	0.0%	0.0%
西11- 泌尿器科	1人	100.0%	100.0%	100.0%	100.0%	100.0%	0.0%	0.0%	100.0%	0.0%	0.0%	0.0%
西11- 総合外科	2人	100.0%	0.0%	0.0%	0.0%	0.0%	0.0%	0.0%	0.0%	0.0%	0.0%	0.0%
西10- 耳鼻咽喉・頭頸部外科	35人	88.6%	31.4%	28.6%	14.3%	11.4%	0.0%	2.9%	0.0%	8.6%	0.0%	5.7%
西9- 循環器内科	32人	68.8%	28.1%	34.4%	21.9%	21.9%	6.3%	15.6%	3.1%	6.3%	3.1%	6.3%
西8- 消化器内科	47人	78.7%	23.4%	34.0%	12.8%	12.8%	2.1%	2.1%	6.4%	0.0%	4.3%	2.1%
西7- 総合外科	17人	94.1%	41.2%	29.4%	23.5%	17.6%	0.0%	17.6%	5.9%	0.0%	11.8%	5.9%
西4- 放射線治療科	18人	88.9%	44.4%	27.8%	16.7%	11.1%	11.1%	0.0%	11.1%	11.1%	5.6%	0.0%
東16- 呼吸器内科	31人	83.9%	45.2%	32.3%	19.4%	12.9%	0.0%	3.2%	0.0%	16.1%	12.9%	3.2%
東14- 血液内科	20人	90.0%	35.0%	35.0%	5.0%	5.0%	5.0%	5.0%	10.0%	0.0%	5.0%	5.0%
東14- 呼吸器内科	10人	90.0%	60.0%	50.0%	30.0%	30.0%	10.0%	0.0%	40.0%	0.0%	10.0%	0.0%
東13- 皮膚科	20人	85.0%	20.0%	15.0%	10.0%	15.0%	0.0%	0.0%	5.0%	10.0%	5.0%	0.0%
東13- 泌尿器科	31人	83.9%	29.0%	25.8%	9.7%	12.9%	9.7%	3.2%	3.2%	0.0%	12.9%	6.5%
東12- 脳神経内科	21人	81.0%	19.0%	4.8%	4.8%	9.5%	0.0%	14.3%	9.5%	4.8%	4.8%	9.5%
東12- 肢体不自由リハビリテーション科	1人	100.0%	0.0%	0.0%	0.0%	0.0%	0.0%	0.0%	0.0%	0.0%	0.0%	0.0%
東12- てんかん科	5人	80.0%	20.0%	0.0%	0.0%	0.0%	0.0%	0.0%	20.0%	0.0%	0.0%	0.0%
東12- 高次脳機能障害科	4人	75.0%	100.0%	50.0%	50.0%	50.0%	25.0%	0.0%	25.0%	0.0%	25.0%	0.0%
東12- 加齢・老年病科	2人	50.0%	100.0%	50.0%	0.0%	50.0%	0.0%	0.0%	100.0%	100.0%	0.0%	0.0%
東11- 整形外科	22人	68.2%	45.5%	36.4%	22.7%	4.5%	0.0%	13.6%	9.1%	27.3%	18.2%	9.1%
東10- 形成外科	14人	78.6%	35.7%	42.9%	0.0%	7.1%	0.0%	7.1%	7.1%	21.4%	21.4%	7.1%
東10- 歯科	34人	91.2%	14.7%	8.8%	2.9%	2.9%	0.0%	0.0%	5.9%	8.8%	2.9%	5.9%
東9- 循環器内科	12人	75.0%	41.7%	41.7%	16.7%	16.7%	16.7%	16.7%	8.3%	0.0%	0.0%	25.0%
東9- 心臓血管外科	12人	50.0%	33.3%	33.3%	8.3%	16.7%	0.0%	33.3%	0.0%	0.0%	8.3%	8.3%
東8- 総合外科	28人	82.1%	32.1%	35.7%	7.1%	14.3%	0.0%	0.0%	14.3%	3.6%	3.6%	10.7%
東7- 総合外科(乳腺・内分泌)	16人	81.3%	25.0%	12.5%	0.0%	0.0%	0.0%	6.3%	12.5%	0.0%	0.0%	6.3%
東7- 婦人科	28人	92.9%	25.0%	17.9%	17.9%	7.1%	3.6%	3.6%	3.6%	3.6%	0.0%	3.6%
東6- 産科	27人	59.3%	33.3%	14.8%	7.4%	0.0%	0.0%	3.7%	11.1%	22.2%	0.0%	11.1%

クロス集計表

施設面の満足度
建物の外観やつくり

分析軸	有効回答者数	非常に満足	満足	どちらとも いえない	やや不満	不満	インデックス
当院全体	644人	22.8%	53.6%	21.1%	2.5%	0.0%	74.2
西17- 緩和医療科	10人	30.0%	30.0%	20.0%	20.0%	0.0%	67.5
西16- 腫瘍内科	22人	13.6%	77.3%	9.1%	0.0%	0.0%	76.1
西16- 呼吸器外科	17人	17.6%	58.8%	17.6%	5.9%	0.0%	72.1
西14- 腎・高血圧・内分泌科	25人	8.0%	64.0%	28.0%	0.0%	0.0%	70.0
西14- リウマチ膠原病内科	6人	33.3%	50.0%	16.7%	0.0%	0.0%	79.2
西14- 糖尿病代謝科	20人	15.0%	50.0%	35.0%	0.0%	0.0%	70.0
西13- 精神科	2人	0.0%	50.0%	0.0%	50.0%	0.0%	50.0
西12- 眼科	48人	22.9%	56.3%	16.7%	4.2%	0.0%	74.5
西11- 脳神経外科	1人	0.0%	100.0%	0.0%	0.0%	0.0%	75.0
西11- 泌尿器科	1人	0.0%	100.0%	0.0%	0.0%	0.0%	75.0
西11- 総合外科	2人	0.0%	100.0%	0.0%	0.0%	0.0%	75.0
西10- 耳鼻咽喉・頭頸部外科	35人	22.9%	54.3%	22.9%	0.0%	0.0%	75.0
西9- 循環器内科	32人	25.0%	53.1%	18.8%	3.1%	0.0%	75.0
西8- 消化器内科	46人	19.6%	52.2%	21.7%	6.5%	0.0%	71.2
西7- 総合外科	17人	11.8%	41.2%	47.1%	0.0%	0.0%	66.2
西4- 放射線治療科	19人	5.3%	63.2%	26.3%	5.3%	0.0%	67.1
東16- 呼吸器内科	28人	42.9%	32.1%	21.4%	3.6%	0.0%	78.6
東14- 血液内科	19人	21.1%	36.8%	36.8%	5.3%	0.0%	68.4
東14- 呼吸器内科	10人	50.0%	50.0%	0.0%	0.0%	0.0%	87.5
東13- 皮膚科	20人	25.0%	65.0%	10.0%	0.0%	0.0%	78.8
東13- 泌尿器科	32人	31.3%	53.1%	15.6%	0.0%	0.0%	78.9
東12- 脳神経内科	22人	22.7%	54.5%	22.7%	0.0%	0.0%	75.0
東12- 肢体不自由リハビリテーション科	1人	0.0%	100.0%	0.0%	0.0%	0.0%	75.0
東12- てんかん科	5人	40.0%	60.0%	0.0%	0.0%	0.0%	85.0
東12- 高次脳機能障害科	3人	66.7%	33.3%	0.0%	0.0%	0.0%	91.7
東12- 加齢・老年病科	2人	0.0%	100.0%	0.0%	0.0%	0.0%	75.0
東11- 整形外科	22人	27.3%	54.5%	13.6%	4.5%	0.0%	76.1
東10- 形成外科	15人	33.3%	40.0%	26.7%	0.0%	0.0%	76.7
東10- 歯科	38人	28.9%	47.4%	21.1%	2.6%	0.0%	75.7
東9- 循環器内科	11人	9.1%	45.5%	45.5%	0.0%	0.0%	65.9
東9- 心臓血管外科	11人	18.2%	63.6%	18.2%	0.0%	0.0%	75.0
東8- 総合外科	27人	29.6%	44.4%	25.9%	0.0%	0.0%	75.9
東7- 総合外科(乳腺・内分泌)	18人	11.1%	72.2%	16.7%	0.0%	0.0%	73.6
東7- 婦人科	28人	17.9%	64.3%	14.3%	3.6%	0.0%	74.1
東6- 産科	29人	24.1%	48.3%	27.6%	0.0%	0.0%	74.1

医療機器等の設備

有効回答者数	非常に満足	満足	どちらとも いえない	やや不満	不満	インデックス
645人	43.4%	49.3%	7.0%	0.3%	0.0%	84.0
10人	60.0%	40.0%	0.0%	0.0%	0.0%	90.0
23人	34.8%	65.2%	0.0%	0.0%	0.0%	83.7
17人	47.1%	41.2%	11.8%	0.0%	0.0%	83.8
25人	16.0%	64.0%	20.0%	0.0%	0.0%	74.0
6人	33.3%	50.0%	16.7%	0.0%	0.0%	79.2
20人	20.0%	60.0%	20.0%	0.0%	0.0%	75.0
2人	0.0%	100.0%	0.0%	0.0%	0.0%	75.0
46人	50.0%	45.7%	4.3%	0.0%	0.0%	86.4
1人	0.0%	100.0%	0.0%	0.0%	0.0%	75.0
1人	100.0%	0.0%	0.0%	0.0%	0.0%	100.0
2人	50.0%	50.0%	0.0%	0.0%	0.0%	87.5
34人	50.0%	50.0%	0.0%	0.0%	0.0%	87.5
32人	43.8%	56.3%	0.0%	0.0%	0.0%	85.9
48人	31.3%	56.3%	12.5%	0.0%	0.0%	79.7
17人	41.2%	41.2%	17.6%	0.0%	0.0%	80.9
18人	33.3%	50.0%	16.7%	0.0%	0.0%	79.2
29人	65.5%	31.0%	3.4%	0.0%	0.0%	90.5
20人	45.0%	45.0%	5.0%	5.0%	0.0%	82.5
9人	88.9%	11.1%	0.0%	0.0%	0.0%	97.2
20人	40.0%	60.0%	0.0%	0.0%	0.0%	85.0
31人	45.2%	51.6%	3.2%	0.0%	0.0%	85.5
22人	40.9%	50.0%	9.1%	0.0%	0.0%	83.0
1人	0.0%	100.0%	0.0%	0.0%	0.0%	75.0
5人	80.0%	20.0%	0.0%	0.0%	0.0%	95.0
4人	50.0%	50.0%	0.0%	0.0%	0.0%	87.5
2人	0.0%	100.0%	0.0%	0.0%	0.0%	75.0
21人	47.6%	42.9%	4.8%	4.8%	0.0%	83.3
15人	46.7%	46.7%	6.7%	0.0%	0.0%	85.0
37人	43.2%	48.6%	8.1%	0.0%	0.0%	83.8
12人	50.0%	50.0%	0.0%	0.0%	0.0%	87.5
11人	54.5%	45.5%	0.0%	0.0%	0.0%	88.6
28人	64.3%	32.1%	3.6%	0.0%	0.0%	90.2
18人	38.9%	50.0%	11.1%	0.0%	0.0%	81.9
29人	31.0%	58.6%	10.3%	0.0%	0.0%	80.2
29人	41.4%	48.3%	10.3%	0.0%	0.0%	82.8

トイレ・洗面・給湯等の設備

有効回答者数	非常に満足	満足	どちらとも いえない	やや不満	不満	インデックス
655人	27.2%	52.8%	13.6%	6.0%	0.5%	75.1
10人	40.0%	30.0%	0.0%	20.0%	10.0%	67.5
22人	22.7%	54.5%	18.2%	4.5%	0.0%	73.9
17人	23.5%	47.1%	17.6%	5.9%	5.9%	69.1
25人	12.0%	56.0%	24.0%	8.0%	0.0%	68.0
6人	50.0%	33.3%	16.7%	0.0%	0.0%	83.3
20人	15.0%	60.0%	20.0%	5.0%	0.0%	71.3
2人	0.0%	50.0%	50.0%	0.0%	0.0%	62.5
49人	18.4%	69.4%	0.0%	12.2%	0.0%	73.5
1人	0.0%	0.0%	100.0%	0.0%	0.0%	50.0
1人	0.0%	100.0%	0.0%	0.0%	0.0%	75.0
2人	0.0%	50.0%	50.0%	0.0%	0.0%	62.5
36人	33.3%	55.6%	11.1%	0.0%	0.0%	80.6
33人	30.3%	57.6%	12.1%	0.0%	0.0%	79.5
49人	22.4%	61.2%	8.2%	8.2%	0.0%	74.5
16人	18.8%	43.8%	31.3%	6.3%	0.0%	68.8
18人	0.0%	77.8%	22.2%	0.0%	0.0%	69.4
29人	48.3%	34.5%	13.8%	3.4%	0.0%	81.9
21人	23.8%	52.4%	19.0%	4.8%	0.0%	73.8
10人	50.0%	50.0%	0.0%	0.0%	0.0%	87.5
20人	20.0%	60.0%	15.0%	5.0%	0.0%	73.8
32人	37.5%	50.0%	9.4%	3.1%	0.0%	80.5
21人	14.3%	47.6%	19.0%	14.3%	4.8%	63.1
1人	0.0%	100.0%	0.0%	0.0%	0.0%	75.0
5人	60.0%	40.0%	0.0%	0.0%	0.0%	90.0
4人	50.0%	25.0%	25.0%	0.0%	0.0%	81.3
2人	0.0%	100.0%	0.0%	0.0%	0.0%	75.0
22人	36.4%	36.4%	22.7%	4.5%	0.0%	76.1
15人	33.3%	46.7%	6.7%	13.3%	0.0%	75.0
38人	26.3%	55.3%	7.9%	10.5%	0.0%	74.3
13人	46.2%	30.8%	15.4%	7.7%	0.0%	78.8
11人	27.3%	72.7%	0.0%	0.0%	0.0%	81.8
27人	33.3%	51.9%	14.8%	0.0%	0.0%	79.6
18人	33.3%	44.4%	16.7%	5.6%	0.0%	76.4
30人	26.7%	56.7%	6.7%	10.0%	0.0%	75.0
29人	27.6%	37.9%	27.6%	6.9%	0.0%	71.6

クロス集計表

食事・喫茶・買物施設

分析軸	有効回答者数	非常に満足	満足	どちらともいえない	やや不満	不満	インデックス
当院全体	649人	24.3%	49.3%	21.7%	3.4%	1.2%	73.0
西17- 緩和医療科	10人	30.0%	40.0%	0.0%	20.0%	10.0%	65.0
西16- 腫瘍内科	23人	13.0%	65.2%	13.0%	8.7%	0.0%	70.7
西16- 呼吸器外科	17人	29.4%	47.1%	23.5%	0.0%	0.0%	76.5
西14- 腎・高血圧・内分泌科	25人	4.0%	72.0%	20.0%	0.0%	4.0%	68.0
西14- リウマチ膠原病内科	6人	50.0%	33.3%	16.7%	0.0%	0.0%	83.3
西14- 糖尿病代謝科	19人	15.8%	47.4%	31.6%	5.3%	0.0%	68.4
西13- 精神科	2人	0.0%	50.0%	0.0%	50.0%	0.0%	50.0
西12- 眼科	49人	18.4%	63.3%	16.3%	0.0%	2.0%	74.0
西11- 脳神経外科	1人	0.0%	100.0%	0.0%	0.0%	0.0%	75.0
西11- 泌尿器科	1人	0.0%	100.0%	0.0%	0.0%	0.0%	75.0
西11- 総合外科	2人	0.0%	50.0%	50.0%	0.0%	0.0%	62.5
西10- 耳鼻咽喉・頭頸部外科	36人	36.1%	44.4%	19.4%	0.0%	0.0%	79.2
西9- 循環器内科	33人	30.3%	57.6%	9.1%	3.0%	0.0%	78.8
西8- 消化器内科	46人	19.6%	52.2%	21.7%	6.5%	0.0%	71.2
西7- 総合外科	17人	23.5%	29.4%	47.1%	0.0%	0.0%	69.1
西4- 放射線治療科	19人	5.3%	52.6%	36.8%	5.3%	0.0%	64.5
東16- 呼吸器内科	28人	39.3%	21.4%	25.0%	7.1%	7.1%	69.6
東14- 血液内科	21人	14.3%	61.9%	14.3%	4.8%	4.8%	69.0
東14- 呼吸器内科	10人	40.0%	40.0%	10.0%	10.0%	0.0%	77.5
東13- 皮膚科	19人	26.3%	52.6%	21.1%	0.0%	0.0%	76.3
東13- 泌尿器科	30人	26.7%	43.3%	26.7%	3.3%	0.0%	73.3
東12- 脳神経内科	21人	19.0%	47.6%	23.8%	4.8%	4.8%	67.9
東12- 肢体不自由リハビリテーション科	1人	0.0%	100.0%	0.0%	0.0%	0.0%	75.0
東12- てんかん科	5人	40.0%	60.0%	0.0%	0.0%	0.0%	85.0
東12- 高次脳機能障害科	4人	50.0%	0.0%	50.0%	0.0%	0.0%	75.0
東12- 加齢・老年病科	2人	0.0%	100.0%	0.0%	0.0%	0.0%	75.0
東11- 整形外科	22人	36.4%	36.4%	22.7%	4.5%	0.0%	76.1
東10- 形成外科	15人	33.3%	20.0%	33.3%	13.3%	0.0%	68.3
東10- 歯科	37人	29.7%	48.6%	18.9%	2.7%	0.0%	76.4
東9- 循環器内科	12人	16.7%	41.7%	33.3%	8.3%	0.0%	66.7
東9- 心臓血管外科	10人	20.0%	40.0%	40.0%	0.0%	0.0%	70.0
東8- 総合外科	28人	35.7%	46.4%	14.3%	0.0%	3.6%	77.7
東7- 総合外科(乳腺・内分泌)	18人	22.2%	61.1%	16.7%	0.0%	0.0%	76.4
東7- 婦人科	31人	22.6%	61.3%	16.1%	0.0%	0.0%	76.6
東6- 産科	29人	20.7%	41.4%	37.9%	0.0%	0.0%	70.7

談話室や面会スペース

有効回答者数	非常に満足	満足	どちらともいえない	やや不満	不満	インデックス
601人	24.5%	47.3%	23.8%	3.8%	0.7%	72.8
10人	40.0%	30.0%	0.0%	30.0%	0.0%	70.0
21人	19.0%	66.7%	4.8%	9.5%	0.0%	73.8
16人	25.0%	50.0%	18.8%	6.3%	0.0%	73.4
24人	8.3%	62.5%	29.2%	0.0%	0.0%	69.8
6人	50.0%	33.3%	16.7%	0.0%	0.0%	83.3
20人	20.0%	55.0%	25.0%	0.0%	0.0%	73.8
1人	0.0%	0.0%	100.0%	0.0%	0.0%	50.0
48人	16.7%	62.5%	16.7%	4.2%	0.0%	72.9
1人	0.0%	0.0%	100.0%	0.0%	0.0%	50.0
0人	-	-	-	-	-	-
2人	0.0%	50.0%	50.0%	0.0%	0.0%	62.5
33人	30.3%	45.5%	24.2%	0.0%	0.0%	76.5
27人	29.6%	48.1%	22.2%	0.0%	0.0%	76.9
44人	18.2%	52.3%	20.5%	6.8%	2.3%	69.3
16人	25.0%	31.3%	43.8%	0.0%	0.0%	70.3
18人	0.0%	38.9%	61.1%	0.0%	0.0%	59.7
27人	29.6%	25.9%	33.3%	11.1%	0.0%	68.5
20人	15.0%	45.0%	40.0%	0.0%	0.0%	68.8
10人	60.0%	10.0%	30.0%	0.0%	0.0%	82.5
20人	15.0%	60.0%	25.0%	0.0%	0.0%	72.5
29人	27.6%	51.7%	13.8%	6.9%	0.0%	75.0
17人	29.4%	41.2%	17.6%	5.9%	5.9%	70.6
1人	0.0%	100.0%	0.0%	0.0%	0.0%	75.0
5人	40.0%	40.0%	20.0%	0.0%	0.0%	80.0
4人	25.0%	0.0%	50.0%	0.0%	25.0%	50.0
2人	0.0%	100.0%	0.0%	0.0%	0.0%	75.0
21人	38.1%	42.9%	19.0%	0.0%	0.0%	79.8
14人	42.9%	35.7%	21.4%	0.0%	0.0%	80.4
32人	31.3%	43.8%	18.8%	6.3%	0.0%	75.0
12人	16.7%	41.7%	25.0%	8.3%	8.3%	62.5
8人	25.0%	62.5%	12.5%	0.0%	0.0%	78.1
24人	29.2%	45.8%	25.0%	0.0%	0.0%	76.0
15人	26.7%	53.3%	20.0%	0.0%	0.0%	76.7
29人	20.7%	58.6%	20.7%	0.0%	0.0%	75.0
24人	29.2%	29.2%	29.2%	12.5%	0.0%	68.8

病室(静けさ・清潔さ・広さなど)

有効回答者数	非常に満足	満足	どちらともいえない	やや不満	不満	インデックス
660人	28.6%	50.8%	15.3%	4.1%	1.2%	75.4
10人	70.0%	0.0%	0.0%	30.0%	0.0%	77.5
23人	13.0%	60.9%	21.7%	4.3%	0.0%	70.7
17人	35.3%	41.2%	11.8%	5.9%	5.9%	73.5
25人	20.0%	56.0%	24.0%	0.0%	0.0%	74.0
6人	50.0%	33.3%	16.7%	0.0%	0.0%	83.3
20人	20.0%	50.0%	25.0%	5.0%	0.0%	71.3
2人	0.0%	50.0%	50.0%	0.0%	0.0%	62.5
50人	24.0%	70.0%	4.0%	2.0%	0.0%	79.0
1人	0.0%	100.0%	0.0%	0.0%	0.0%	75.0
1人	0.0%	100.0%	0.0%	0.0%	0.0%	75.0
2人	0.0%	50.0%	50.0%	0.0%	0.0%	62.5
35人	34.3%	48.6%	14.3%	0.0%	2.9%	77.9
32人	37.5%	50.0%	12.5%	0.0%	0.0%	81.3
49人	28.6%	46.9%	14.3%	8.2%	2.0%	73.0
17人	23.5%	52.9%	23.5%	0.0%	0.0%	75.0
19人	5.3%	57.9%	26.3%	10.5%	0.0%	64.5
29人	37.9%	41.4%	13.8%	6.9%	0.0%	77.6
21人	19.0%	61.9%	9.5%	0.0%	9.5%	70.2
10人	60.0%	30.0%	10.0%	0.0%	0.0%	87.5
20人	15.0%	60.0%	20.0%	5.0%	0.0%	71.3
32人	28.1%	53.1%	9.4%	9.4%	0.0%	75.0
22人	18.2%	50.0%	18.2%	13.6%	0.0%	68.2
1人	0.0%	100.0%	0.0%	0.0%	0.0%	75.0
5人	40.0%	20.0%	40.0%	0.0%	0.0%	75.0
4人	25.0%	50.0%	0.0%	0.0%	25.0%	62.5
2人	0.0%	100.0%	0.0%	0.0%	0.0%	75.0
22人	40.9%	45.5%	9.1%	4.5%	0.0%	80.7
15人	46.7%	40.0%	13.3%	0.0%	0.0%	83.3
38人	36.8%	39.5%	15.8%	5.3%	2.6%	75.7
12人	25.0%	33.3%	33.3%	0.0%	8.3%	66.7
12人	25.0%	41.7%	33.3%	0.0%	0.0%	72.9
28人	25.0%	60.7%	14.3%	0.0%	0.0%	77.7
18人	11.1%	72.2%	16.7%	0.0%	0.0%	73.6
31人	32.3%	58.1%	6.5%	3.2%	0.0%	79.8
29人	37.9%	37.9%	20.7%	3.4%	0.0%	77.6

クロス集計表

ベッド・寝具・ベッド周りの設備

分析軸	有効回答者数	非常に満足	満足	どちらともいえない	やや不満	不満	インデックス
当院全体	658人	29.3%	51.5%	16.4%	2.3%	0.5%	76.7
西17- 緩和医療科	10人	50.0%	30.0%	10.0%	10.0%	0.0%	80.0
西16- 腫瘍内科	23人	13.0%	65.2%	17.4%	4.3%	0.0%	71.7
西16- 呼吸器外科	17人	41.2%	41.2%	11.8%	5.9%	0.0%	79.4
西14- 腎・高血圧・内分泌科	25人	20.0%	48.0%	28.0%	4.0%	0.0%	71.0
西14- リウマチ膠原病内科	6人	33.3%	50.0%	16.7%	0.0%	0.0%	79.2
西14- 糖尿病代謝科	20人	15.0%	55.0%	30.0%	0.0%	0.0%	71.3
西13- 精神科	2人	0.0%	50.0%	50.0%	0.0%	0.0%	62.5
西12- 眼科	50人	26.0%	62.0%	8.0%	4.0%	0.0%	77.5
西11- 脳神経外科	1人	0.0%	100.0%	0.0%	0.0%	0.0%	75.0
西11- 泌尿器科	1人	0.0%	100.0%	0.0%	0.0%	0.0%	75.0
西11- 総合外科	2人	0.0%	50.0%	50.0%	0.0%	0.0%	62.5
西10- 耳鼻咽喉・頭頸部外科	35人	34.3%	51.4%	11.4%	2.9%	0.0%	79.3
西9- 循環器内科	34人	38.2%	52.9%	8.8%	0.0%	0.0%	82.4
西8- 消化器内科	49人	26.5%	44.9%	24.5%	2.0%	2.0%	73.0
西7- 総合外科	17人	35.3%	47.1%	17.6%	0.0%	0.0%	79.4
西4- 放射線治療科	19人	0.0%	68.4%	31.6%	0.0%	0.0%	67.1
東16- 呼吸器内科	29人	34.5%	44.8%	20.7%	0.0%	0.0%	78.4
東14- 血液内科	21人	28.6%	47.6%	19.0%	4.8%	0.0%	75.0
東14- 呼吸器内科	8人	62.5%	37.5%	0.0%	0.0%	0.0%	90.6
東13- 皮膚科	20人	10.0%	65.0%	20.0%	5.0%	0.0%	70.0
東13- 泌尿器科	31人	35.5%	48.4%	12.9%	3.2%	0.0%	79.0
東12- 脳神経内科	22人	13.6%	54.5%	27.3%	0.0%	4.5%	68.2
東12- 肢体不自由リハビリテーション科	1人	0.0%	100.0%	0.0%	0.0%	0.0%	75.0
東12- てんかん科	5人	60.0%	20.0%	20.0%	0.0%	0.0%	85.0
東12- 高次脳機能障害科	4人	25.0%	50.0%	25.0%	0.0%	0.0%	75.0
東12- 加齢・老年病科	2人	0.0%	100.0%	0.0%	0.0%	0.0%	75.0
東11- 整形外科	22人	36.4%	40.9%	18.2%	4.5%	0.0%	77.3
東10- 形成外科	15人	46.7%	46.7%	6.7%	0.0%	0.0%	85.0
東10- 歯科	37人	40.5%	43.2%	13.5%	2.7%	0.0%	80.4
東9- 循環器内科	13人	38.5%	38.5%	15.4%	0.0%	7.7%	75.0
東9- 心臓血管外科	12人	25.0%	58.3%	16.7%	0.0%	0.0%	77.1
東8- 総合外科	28人	39.3%	50.0%	10.7%	0.0%	0.0%	82.1
東7- 総合外科(乳腺・内分泌)	18人	16.7%	61.1%	22.2%	0.0%	0.0%	73.6
東7- 婦人科	30人	23.3%	66.7%	6.7%	3.3%	0.0%	77.5
東6- 産科	29人	37.9%	44.8%	13.8%	3.4%	0.0%	79.3

冷暖房や換気

有効回答者数	非常に満足	満足	どちらともいえない	やや不満	不満	インデックス
656人	27.3%	49.5%	17.2%	5.2%	0.8%	74.4
10人	40.0%	30.0%	10.0%	20.0%	0.0%	72.5
21人	9.5%	66.7%	9.5%	9.5%	4.8%	66.7
16人	25.0%	62.5%	6.3%	6.3%	0.0%	76.6
25人	20.0%	48.0%	20.0%	12.0%	0.0%	69.0
6人	33.3%	33.3%	33.3%	0.0%	0.0%	75.0
20人	20.0%	40.0%	20.0%	20.0%	0.0%	65.0
2人	0.0%	0.0%	50.0%	50.0%	0.0%	37.5
50人	26.0%	60.0%	8.0%	6.0%	0.0%	76.5
1人	0.0%	0.0%	100.0%	0.0%	0.0%	50.0
1人	0.0%	100.0%	0.0%	0.0%	0.0%	75.0
2人	0.0%	0.0%	100.0%	0.0%	0.0%	50.0
35人	25.7%	54.3%	14.3%	5.7%	0.0%	75.0
32人	34.4%	50.0%	15.6%	0.0%	0.0%	79.7
49人	24.5%	49.0%	20.4%	6.1%	0.0%	73.0
17人	23.5%	41.2%	35.3%	0.0%	0.0%	72.1
20人	0.0%	55.0%	30.0%	15.0%	0.0%	60.0
29人	31.0%	51.7%	13.8%	0.0%	3.4%	76.7
21人	28.6%	42.9%	19.0%	9.5%	0.0%	72.6
9人	66.7%	33.3%	0.0%	0.0%	0.0%	91.7
20人	5.0%	70.0%	25.0%	0.0%	0.0%	70.0
32人	28.1%	53.1%	15.6%	3.1%	0.0%	76.6
22人	18.2%	45.5%	27.3%	0.0%	9.1%	65.9
1人	0.0%	100.0%	0.0%	0.0%	0.0%	75.0
5人	80.0%	20.0%	0.0%	0.0%	0.0%	95.0
4人	25.0%	50.0%	25.0%	0.0%	0.0%	75.0
2人	0.0%	100.0%	0.0%	0.0%	0.0%	75.0
22人	31.8%	40.9%	18.2%	9.1%	0.0%	73.9
15人	40.0%	46.7%	13.3%	0.0%	0.0%	81.7
38人	34.2%	47.4%	13.2%	5.3%	0.0%	77.6
13人	38.5%	30.8%	15.4%	7.7%	7.7%	71.2
11人	36.4%	54.5%	9.1%	0.0%	0.0%	81.8
28人	39.3%	50.0%	10.7%	0.0%	0.0%	82.1
18人	22.2%	44.4%	33.3%	0.0%	0.0%	72.2
30人	26.7%	56.7%	16.7%	0.0%	0.0%	77.5
29人	37.9%	37.9%	17.2%	6.9%	0.0%	76.7

施設面全般について

有効回答者数	非常に満足	満足	どちらともいえない	やや不満	不満	インデックス
647人	23.5%	61.7%	12.8%	1.7%	0.3%	76.6
10人	50.0%	10.0%	20.0%	20.0%	0.0%	72.5
22人	13.6%	72.7%	13.6%	0.0%	0.0%	75.0
15人	33.3%	53.3%	13.3%	0.0%	0.0%	80.0
25人	12.0%	52.0%	32.0%	4.0%	0.0%	68.0
6人	50.0%	33.3%	16.7%	0.0%	0.0%	83.3
20人	15.0%	60.0%	25.0%	0.0%	0.0%	72.5
2人	0.0%	50.0%	50.0%	0.0%	0.0%	62.5
50人	16.0%	78.0%	4.0%	2.0%	0.0%	77.0
1人	0.0%	100.0%	0.0%	0.0%	0.0%	75.0
1人	0.0%	100.0%	0.0%	0.0%	0.0%	75.0
2人	0.0%	50.0%	50.0%	0.0%	0.0%	62.5
36人	19.4%	75.0%	5.6%	0.0%	0.0%	78.5
31人	32.3%	54.8%	9.7%	3.2%	0.0%	79.0
48人	18.8%	60.4%	16.7%	4.2%	0.0%	73.4
17人	17.6%	58.8%	23.5%	0.0%	0.0%	73.5
19人	0.0%	73.7%	26.3%	0.0%	0.0%	68.4
28人	35.7%	50.0%	14.3%	0.0%	0.0%	80.4
20人	25.0%	60.0%	10.0%	5.0%	0.0%	76.3
9人	55.6%	44.4%	0.0%	0.0%	0.0%	88.9
18人	5.6%	83.3%	11.1%	0.0%	0.0%	73.6
32人	31.3%	53.1%	15.6%	0.0%	0.0%	78.9
21人	9.5%	66.7%	19.0%	0.0%	4.8%	69.0
1人	0.0%	100.0%	0.0%	0.0%	0.0%	75.0
5人	40.0%	60.0%	0.0%	0.0%	0.0%	85.0
4人	50.0%	25.0%	25.0%	0.0%	0.0%	81.3
2人	0.0%	100.0%	0.0%	0.0%	0.0%	75.0
21人	28.6%	57.1%	9.5%	4.8%	0.0%	77.4
15人	40.0%	46.7%	13.3%	0.0%	0.0%	81.7
38人	26.3%	63.2%	10.5%	0.0%	0.0%	78.9
12人	16.7%	58.3%	16.7%	8.3%	0.0%	70.8
11人	27.3%	72.7%	0.0%	0.0%	0.0%	81.8
28人	35.7%	57.1%	3.6%	0.0%	3.6%	80.4
18人	16.7%	72.2%	11.1%	0.0%	0.0%	76.4
31人	22.6%	71.0%	6.5%	0.0%	0.0%	79.0
28人	32.1%	53.6%	10.7%	3.6%	0.0%	78.6

クロス集計表

接遇面の満足度
事務職員の言葉遣いや態度

分析軸	有効回答者数	非常に満足	満足	どちらともいえない	やや不満	不満	インデックス
当院全体	666人	54.1%	40.7%	4.5%	0.2%	0.6%	86.9
西17- 緩和医療科	10人	60.0%	30.0%	10.0%	0.0%	0.0%	87.5
西16- 腫瘍内科	23人	47.8%	43.5%	8.7%	0.0%	0.0%	84.8
西16- 呼吸器外科	17人	47.1%	47.1%	0.0%	5.9%	0.0%	83.8
西14- 腎・高血圧・内分泌科	25人	72.0%	28.0%	0.0%	0.0%	0.0%	93.0
西14- リウマチ膠原病内科	6人	100.0%	0.0%	0.0%	0.0%	0.0%	100.0
西14- 糖尿病代謝科	20人	75.0%	20.0%	5.0%	0.0%	0.0%	92.5
西13- 精神科	2人	0.0%	0.0%	100.0%	0.0%	0.0%	50.0
西12- 眼科	50人	56.0%	42.0%	0.0%	0.0%	2.0%	87.5
西11- 脳神経外科	1人	0.0%	100.0%	0.0%	0.0%	0.0%	75.0
西11- 泌尿器科	1人	0.0%	100.0%	0.0%	0.0%	0.0%	75.0
西11- 総合外科	2人	50.0%	50.0%	0.0%	0.0%	0.0%	87.5
西10- 耳鼻咽喉・頭頸部外科	36人	58.3%	38.9%	2.8%	0.0%	0.0%	88.9
西9- 循環器内科	34人	67.6%	32.4%	0.0%	0.0%	0.0%	91.9
西8- 消化器内科	49人	49.0%	42.9%	6.1%	0.0%	2.0%	84.2
西7- 総合外科	17人	58.8%	41.2%	0.0%	0.0%	0.0%	89.7
西4- 放射線治療科	20人	20.0%	75.0%	5.0%	0.0%	0.0%	78.8
東16- 呼吸器内科	30人	60.0%	40.0%	0.0%	0.0%	0.0%	90.0
東14- 血液内科	21人	57.1%	33.3%	9.5%	0.0%	0.0%	86.9
東14- 呼吸器内科	10人	70.0%	30.0%	0.0%	0.0%	0.0%	92.5
東13- 皮膚科	20人	35.0%	55.0%	10.0%	0.0%	0.0%	81.3
東13- 泌尿器科	33人	51.5%	48.5%	0.0%	0.0%	0.0%	87.9
東12- 脳神経内科	21人	14.3%	71.4%	14.3%	0.0%	0.0%	75.0
東12- 肢体不自由リハビリテーション科	1人	0.0%	100.0%	0.0%	0.0%	0.0%	75.0
東12- てんかん科	5人	80.0%	20.0%	0.0%	0.0%	0.0%	95.0
東12- 高次脳機能障害科	4人	25.0%	50.0%	25.0%	0.0%	0.0%	75.0
東12- 加齢・老年病科	2人	0.0%	100.0%	0.0%	0.0%	0.0%	75.0
東11- 整形外科	22人	59.1%	40.9%	0.0%	0.0%	0.0%	89.8
東10- 形成外科	15人	53.3%	26.7%	20.0%	0.0%	0.0%	83.3
東10- 歯科	38人	57.9%	26.3%	10.5%	0.0%	5.3%	82.9
東9- 循環器内科	13人	38.5%	53.8%	7.7%	0.0%	0.0%	82.7
東9- 心臓血管外科	12人	50.0%	41.7%	8.3%	0.0%	0.0%	85.4
東8- 総合外科	28人	71.4%	28.6%	0.0%	0.0%	0.0%	92.9
東7- 総合外科(乳腺・内分泌)	18人	50.0%	44.4%	5.6%	0.0%	0.0%	86.1
東7- 婦人科	31人	48.4%	51.6%	0.0%	0.0%	0.0%	87.1
東6- 産科	29人	62.1%	34.5%	3.4%	0.0%	0.0%	89.7

看護師の言葉遣いや態度

有効回答者数	非常に満足	満足	どちらともいえない	やや不満	不満	インデックス
667人	55.3%	39.9%	3.6%	0.9%	0.3%	87.3
10人	60.0%	40.0%	0.0%	0.0%	0.0%	90.0
23人	43.5%	52.2%	4.3%	0.0%	0.0%	84.8
17人	58.8%	35.3%	0.0%	0.0%	5.9%	85.3
25人	64.0%	32.0%	4.0%	0.0%	0.0%	90.0
6人	100.0%	0.0%	0.0%	0.0%	0.0%	100.0
20人	75.0%	15.0%	10.0%	0.0%	0.0%	91.3
2人	0.0%	100.0%	0.0%	0.0%	0.0%	75.0
50人	52.0%	44.0%	2.0%	2.0%	0.0%	86.5
1人	100.0%	0.0%	0.0%	0.0%	0.0%	100.0
1人	100.0%	0.0%	0.0%	0.0%	0.0%	100.0
2人	50.0%	50.0%	0.0%	0.0%	0.0%	87.5
36人	75.0%	22.2%	2.8%	0.0%	0.0%	93.1
34人	67.6%	32.4%	0.0%	0.0%	0.0%	91.9
49人	49.0%	44.9%	6.1%	0.0%	0.0%	85.7
17人	52.9%	47.1%	0.0%	0.0%	0.0%	88.2
20人	30.0%	60.0%	10.0%	0.0%	0.0%	80.0
30人	60.0%	36.7%	0.0%	3.3%	0.0%	88.3
21人	57.1%	42.9%	0.0%	0.0%	0.0%	89.3
10人	70.0%	20.0%	10.0%	0.0%	0.0%	90.0
20人	35.0%	60.0%	5.0%	0.0%	0.0%	82.5
33人	48.5%	45.5%	3.0%	3.0%	0.0%	84.8
22人	36.4%	54.5%	0.0%	4.5%	4.5%	78.4
1人	0.0%	100.0%	0.0%	0.0%	0.0%	75.0
5人	80.0%	20.0%	0.0%	0.0%	0.0%	95.0
4人	25.0%	50.0%	25.0%	0.0%	0.0%	75.0
2人	0.0%	100.0%	0.0%	0.0%	0.0%	75.0
22人	54.5%	36.4%	9.1%	0.0%	0.0%	86.4
15人	53.3%	40.0%	6.7%	0.0%	0.0%	86.7
38人	57.9%	39.5%	2.6%	0.0%	0.0%	88.8
13人	53.8%	23.1%	15.4%	7.7%	0.0%	80.8
12人	58.3%	41.7%	0.0%	0.0%	0.0%	89.6
28人	60.7%	35.7%	3.6%	0.0%	0.0%	89.3
18人	55.6%	38.9%	0.0%	5.6%	0.0%	86.1
31人	41.9%	54.8%	3.2%	0.0%	0.0%	84.7
29人	65.5%	31.0%	3.4%	0.0%	0.0%	90.5

医師の言葉遣いや態度

有効回答者数	非常に満足	満足	どちらともいえない	やや不満	不満	インデックス
665人	52.9%	42.1%	4.4%	0.6%	0.0%	86.8
10人	70.0%	30.0%	0.0%	0.0%	0.0%	92.5
23人	34.8%	60.9%	4.3%	0.0%	0.0%	82.6
17人	58.8%	41.2%	0.0%	0.0%	0.0%	89.7
25人	60.0%	36.0%	4.0%	0.0%	0.0%	89.0
6人	83.3%	16.7%	0.0%	0.0%	0.0%	95.8
20人	70.0%	20.0%	10.0%	0.0%	0.0%	90.0
2人	0.0%	100.0%	0.0%	0.0%	0.0%	75.0
50人	40.0%	50.0%	8.0%	2.0%	0.0%	82.0
1人	0.0%	100.0%	0.0%	0.0%	0.0%	75.0
1人	0.0%	100.0%	0.0%	0.0%	0.0%	75.0
2人	50.0%	50.0%	0.0%	0.0%	0.0%	87.5
36人	63.9%	33.3%	2.8%	0.0%	0.0%	90.3
34人	67.6%	32.4%	0.0%	0.0%	0.0%	91.9
49人	49.0%	42.9%	8.2%	0.0%	0.0%	85.2
17人	52.9%	47.1%	0.0%	0.0%	0.0%	88.2
20人	30.0%	65.0%	5.0%	0.0%	0.0%	81.3
30人	66.7%	33.3%	0.0%	0.0%	0.0%	91.7
21人	61.9%	38.1%	0.0%	0.0%	0.0%	90.5
9人	77.8%	22.2%	0.0%	0.0%	0.0%	94.4
20人	45.0%	55.0%	0.0%	0.0%	0.0%	86.3
33人	39.4%	54.5%	3.0%	3.0%	0.0%	82.6
22人	31.8%	54.5%	13.6%	0.0%	0.0%	79.5
1人	0.0%	100.0%	0.0%	0.0%	0.0%	75.0
5人	80.0%	20.0%	0.0%	0.0%	0.0%	95.0
4人	25.0%	75.0%	0.0%	0.0%	0.0%	81.3
2人	0.0%	100.0%	0.0%	0.0%	0.0%	75.0
22人	45.5%	45.5%	9.1%	0.0%	0.0%	84.1
15人	53.3%	40.0%	6.7%	0.0%	0.0%	86.7
38人	55.3%	34.2%	7.9%	2.6%	0.0%	85.5
13人	61.5%	30.8%	7.7%	0.0%	0.0%	88.5
12人	58.3%	41.7%	0.0%	0.0%	0.0%	89.6
28人	71.4%	25.0%	3.6%	0.0%	0.0%	92.0
18人	55.6%	38.9%	5.6%	0.0%	0.0%	87.5
30人	46.7%	50.0%	0.0%	3.3%	0.0%	85.0
29人	51.7%	41.4%	6.9%	0.0%	0.0%	86.2

クロス集計表

検査・放射線技師の言葉遣いや態度

分析軸	有効回答者数	非常に満足	満足	どちらともいえない	やや不満	不満	インデックス
当院全体	633人	52.1%	43.3%	4.3%	0.2%	0.2%	86.8
西17- 緩和医療科	7人	85.7%	0.0%	14.3%	0.0%	0.0%	92.9
西16- 腫瘍内科	22人	40.9%	54.5%	4.5%	0.0%	0.0%	84.1
西16- 呼吸器外科	17人	52.9%	41.2%	0.0%	0.0%	5.9%	83.8
西14- 腎・高血圧・内分泌科	25人	60.0%	40.0%	0.0%	0.0%	0.0%	90.0
西14- リウマチ膠原病内科	6人	100.0%	0.0%	0.0%	0.0%	0.0%	100.0
西14- 糖尿病代謝科	20人	60.0%	30.0%	10.0%	0.0%	0.0%	87.5
西13- 精神科	1人	100.0%	0.0%	0.0%	0.0%	0.0%	100.0
西12- 眼科	46人	43.5%	52.2%	4.3%	0.0%	0.0%	84.8
西11- 脳神経外科	1人	0.0%	100.0%	0.0%	0.0%	0.0%	75.0
西11- 泌尿器科	1人	0.0%	100.0%	0.0%	0.0%	0.0%	75.0
西11- 総合外科	2人	50.0%	50.0%	0.0%	0.0%	0.0%	87.5
西10- 耳鼻咽喉・頭頸部外科	35人	62.9%	34.3%	2.9%	0.0%	0.0%	90.0
西9- 循環器内科	34人	61.8%	38.2%	0.0%	0.0%	0.0%	90.4
西8- 消化器内科	46人	43.5%	50.0%	4.3%	2.2%	0.0%	83.7
西7- 総合外科	16人	62.5%	31.3%	6.3%	0.0%	0.0%	89.1
西4- 放射線治療科	20人	20.0%	75.0%	5.0%	0.0%	0.0%	78.8
東16- 呼吸器内科	29人	58.6%	41.4%	0.0%	0.0%	0.0%	89.7
東14- 血液内科	21人	61.9%	38.1%	0.0%	0.0%	0.0%	90.5
東14- 呼吸器内科	9人	66.7%	33.3%	0.0%	0.0%	0.0%	91.7
東13- 皮膚科	18人	38.9%	50.0%	11.1%	0.0%	0.0%	81.9
東13- 泌尿器科	33人	36.4%	60.6%	3.0%	0.0%	0.0%	83.3
東12- 脳神経内科	22人	36.4%	59.1%	4.5%	0.0%	0.0%	83.0
東12- 肢体不自由リハビリテーション科	1人	0.0%	100.0%	0.0%	0.0%	0.0%	75.0
東12- てんかん科	5人	80.0%	20.0%	0.0%	0.0%	0.0%	95.0
東12- 高次脳機能障害科	3人	66.7%	33.3%	0.0%	0.0%	0.0%	91.7
東12- 加齢・老年病科	2人	0.0%	100.0%	0.0%	0.0%	0.0%	75.0
東11- 整形外科	22人	45.5%	45.5%	9.1%	0.0%	0.0%	84.1
東10- 形成外科	12人	50.0%	33.3%	16.7%	0.0%	0.0%	83.3
東10- 歯科	38人	60.5%	31.6%	7.9%	0.0%	0.0%	88.2
東9- 循環器内科	13人	38.5%	53.8%	7.7%	0.0%	0.0%	82.7
東9- 心臓血管外科	12人	58.3%	33.3%	8.3%	0.0%	0.0%	87.5
東8- 総合外科	28人	64.3%	32.1%	3.6%	0.0%	0.0%	90.2
東7- 総合外科(乳腺・内分泌)	17人	64.7%	29.4%	5.9%	0.0%	0.0%	89.7
東7- 婦人科	28人	50.0%	50.0%	0.0%	0.0%	0.0%	87.5
東6- 産科	21人	52.4%	42.9%	4.8%	0.0%	0.0%	86.9

薬剤師の言葉遣いや態度

分析軸	有効回答者数	非常に満足	満足	どちらともいえない	やや不満	不満	インデックス
当院全体	576人	51.0%	44.1%	4.3%	0.3%	0.2%	86.4
西17- 緩和医療科	6人	50.0%	0.0%	50.0%	0.0%	0.0%	75.0
西16- 腫瘍内科	23人	34.8%	60.9%	4.3%	0.0%	0.0%	82.6
西16- 呼吸器外科	17人	41.2%	47.1%	5.9%	0.0%	5.9%	79.4
西14- 腎・高血圧・内分泌科	23人	60.9%	39.1%	0.0%	0.0%	0.0%	90.2
西14- リウマチ膠原病内科	6人	100.0%	0.0%	0.0%	0.0%	0.0%	100.0
西14- 糖尿病代謝科	19人	63.2%	31.6%	5.3%	0.0%	0.0%	89.5
西13- 精神科	1人	0.0%	100.0%	0.0%	0.0%	0.0%	75.0
西12- 眼科	50人	48.0%	48.0%	4.0%	0.0%	0.0%	86.0
西11- 脳神経外科	1人	0.0%	100.0%	0.0%	0.0%	0.0%	75.0
西11- 泌尿器科	1人	0.0%	100.0%	0.0%	0.0%	0.0%	75.0
西11- 総合外科	2人	50.0%	50.0%	0.0%	0.0%	0.0%	87.5
西10- 耳鼻咽喉・頭頸部外科	30人	56.7%	40.0%	3.3%	0.0%	0.0%	88.3
西9- 循環器内科	29人	69.0%	27.6%	3.4%	0.0%	0.0%	91.4
西8- 消化器内科	44人	38.6%	54.5%	4.5%	2.3%	0.0%	82.4
西7- 総合外科	16人	43.8%	56.3%	0.0%	0.0%	0.0%	85.9
西4- 放射線治療科	14人	14.3%	78.6%	7.1%	0.0%	0.0%	76.8
東16- 呼吸器内科	27人	59.3%	37.0%	3.7%	0.0%	0.0%	88.9
東14- 血液内科	18人	55.6%	38.9%	5.6%	0.0%	0.0%	87.5
東14- 呼吸器内科	9人	77.8%	22.2%	0.0%	0.0%	0.0%	94.4
東13- 皮膚科	18人	33.3%	61.1%	5.6%	0.0%	0.0%	81.9
東13- 泌尿器科	24人	29.2%	66.7%	4.2%	0.0%	0.0%	81.3
東12- 脳神経内科	18人	33.3%	61.1%	5.6%	0.0%	0.0%	81.9
東12- 肢体不自由リハビリテーション科	1人	0.0%	100.0%	0.0%	0.0%	0.0%	75.0
東12- てんかん科	3人	66.7%	33.3%	0.0%	0.0%	0.0%	91.7
東12- 高次脳機能障害科	2人	50.0%	50.0%	0.0%	0.0%	0.0%	87.5
東12- 加齢・老年病科	2人	0.0%	100.0%	0.0%	0.0%	0.0%	75.0
東11- 整形外科	19人	47.4%	42.1%	10.5%	0.0%	0.0%	84.2
東10- 形成外科	13人	69.2%	23.1%	7.7%	0.0%	0.0%	90.4
東10- 歯科	26人	57.7%	34.6%	7.7%	0.0%	0.0%	87.5
東9- 循環器内科	11人	63.6%	27.3%	9.1%	0.0%	0.0%	88.6
東9- 心臓血管外科	11人	54.5%	45.5%	0.0%	0.0%	0.0%	88.6
東8- 総合外科	24人	66.7%	29.2%	4.2%	0.0%	0.0%	90.6
東7- 総合外科(乳腺・内分泌)	17人	52.9%	41.2%	0.0%	5.9%	0.0%	85.3
東7- 婦人科	28人	60.7%	39.3%	0.0%	0.0%	0.0%	90.2
東6- 産科	23人	56.5%	43.5%	0.0%	0.0%	0.0%	89.1

リハビリスタッフの言葉遣いや態度

分析軸	有効回答者数	非常に満足	満足	どちらともいえない	やや不満	不満	インデックス
当院全体	250人	49.2%	44.4%	6.4%	0.0%	0.0%	85.7
西17- 緩和医療科	8人	50.0%	50.0%	0.0%	0.0%	0.0%	87.5
西16- 腫瘍内科	5人	0.0%	80.0%	20.0%	0.0%	0.0%	70.0
西16- 呼吸器外科	12人	50.0%	50.0%	0.0%	0.0%	0.0%	87.5
西14- 腎・高血圧・内分泌科	4人	50.0%	25.0%	25.0%	0.0%	0.0%	81.3
西14- リウマチ膠原病内科	2人	100.0%	0.0%	0.0%	0.0%	0.0%	100.0
西14- 糖尿病代謝科	3人	33.3%	33.3%	33.3%	0.0%	0.0%	75.0
西13- 精神科	1人	100.0%	0.0%	0.0%	0.0%	0.0%	100.0
西12- 眼科	13人	46.2%	53.8%	0.0%	0.0%	0.0%	86.5
西11- 脳神経外科	0人	-	-	-	-	-	-
西11- 泌尿器科	0人	-	-	-	-	-	-
西11- 総合外科	0人	-	-	-	-	-	-
西10- 耳鼻咽喉・頭頸部外科	18人	50.0%	44.4%	5.6%	0.0%	0.0%	86.1
西9- 循環器内科	17人	64.7%	29.4%	5.9%	0.0%	0.0%	89.7
西8- 消化器内科	14人	35.7%	57.1%	7.1%	0.0%	0.0%	82.1
西7- 総合外科	5人	60.0%	40.0%	0.0%	0.0%	0.0%	90.0
西4- 放射線治療科	9人	0.0%	88.9%	11.1%	0.0%	0.0%	72.2
東16- 呼吸器内科	6人	33.3%	66.7%	0.0%	0.0%	0.0%	83.3
東14- 血液内科	12人	91.7%	8.3%	0.0%	0.0%	0.0%	97.9
東14- 呼吸器内科	1人	100.0%	0.0%	0.0%	0.0%	0.0%	100.0
東13- 皮膚科	7人	42.9%	57.1%	0.0%	0.0%	0.0%	85.7
東13- 泌尿器科	8人	25.0%	62.5%	12.5%	0.0%	0.0%	78.1
東12- 脳神経内科	13人	30.8%	53.8%	15.4%	0.0%	0.0%	78.8
東12- 肢体不自由リハビリテーション科	1人	0.0%	100.0%	0.0%	0.0%	0.0%	75.0
東12- てんかん科	4人	75.0%	25.0%	0.0%	0.0%	0.0%	93.8
東12- 高次脳機能障害科	3人	33.3%	33.3%	33.3%	0.0%	0.0%	75.0
東12- 加齢・老年病科	2人	0.0%	100.0%	0.0%	0.0%	0.0%	75.0
東11- 整形外科	16人	56.3%	43.8%	0.0%	0.0%	0.0%	89.1
東10- 形成外科	7人	57.1%	28.6%	14.3%	0.0%	0.0%	85.7
東10- 歯科	7人	42.9%	42.9%	14.3%	0.0%	0.0%	82.1
東9- 循環器内科	6人	50.0%	50.0%	0.0%	0.0%	0.0%	87.5
東9- 心臓血管外科	10人	60.0%	40.0%	0.0%	0.0%	0.0%	90.0
東8- 総合外科	11人	54.5%	27.3%	18.2%	0.0%	0.0%	84.1
東7- 総合外科(乳腺・内分泌)	10人	60.0%	40.0%	0.0%	0.0%	0.0%	90.0
東7- 婦人科	9人	77.8%	22.2%	0.0%	0.0%	0.0%	94.4
東6- 産科	6人	33.3%	50.0%	16.7%	0.0%	0.0%	79.2

クロス集計表

栄養士の言葉遣いや態度

分析軸	有効回答者数	非常に満足	満足	どちらともいえない	やや不満	不満	インデックス
当院全体	280人	44.6%	47.9%	7.1%	0.4%	0.0%	84.2
西17- 緩和医療科	7人	57.1%	28.6%	14.3%	0.0%	0.0%	85.7
西16- 腫瘍内科	7人	0.0%	85.7%	14.3%	0.0%	0.0%	71.4
西16- 呼吸器外科	12人	50.0%	50.0%	0.0%	0.0%	0.0%	87.5
西14- 腎・高血圧・内分泌科	4人	50.0%	50.0%	0.0%	0.0%	0.0%	87.5
西14- リウマチ膠原病内科	3人	66.7%	33.3%	0.0%	0.0%	0.0%	91.7
西14- 糖尿病代謝科	6人	16.7%	66.7%	16.7%	0.0%	0.0%	75.0
西13- 精神科	0人	-	-	-	-	-	-
西12- 眼科	12人	50.0%	41.7%	8.3%	0.0%	0.0%	85.4
西11- 脳神経外科	0人	-	-	-	-	-	-
西11- 泌尿器科	0人	-	-	-	-	-	-
西11- 総合外科	2人	50.0%	50.0%	0.0%	0.0%	0.0%	87.5
西10- 耳鼻咽喉・頭頸部外科	29人	55.2%	37.9%	6.9%	0.0%	0.0%	87.1
西9- 循環器内科	12人	66.7%	16.7%	16.7%	0.0%	0.0%	87.5
西8- 消化器内科	18人	33.3%	55.6%	11.1%	0.0%	0.0%	80.6
西7- 総合外科	5人	20.0%	80.0%	0.0%	0.0%	0.0%	80.0
西4- 放射線治療科	11人	9.1%	81.8%	9.1%	0.0%	0.0%	75.0
東16- 呼吸器内科	7人	42.9%	57.1%	0.0%	0.0%	0.0%	85.7
東14- 血液内科	14人	64.3%	35.7%	0.0%	0.0%	0.0%	91.1
東14- 呼吸器内科	1人	0.0%	100.0%	0.0%	0.0%	0.0%	75.0
東13- 皮膚科	7人	42.9%	57.1%	0.0%	0.0%	0.0%	85.7
東13- 泌尿器科	8人	25.0%	62.5%	12.5%	0.0%	0.0%	78.1
東12- 脳神経内科	8人	37.5%	62.5%	0.0%	0.0%	0.0%	84.4
東12- 肢体不自由リハビリテーション科	1人	0.0%	100.0%	0.0%	0.0%	0.0%	75.0
東12- てんかん科	2人	50.0%	50.0%	0.0%	0.0%	0.0%	87.5
東12- 高次脳機能障害科	2人	0.0%	50.0%	50.0%	0.0%	0.0%	62.5
東12- 加齢・老年病科	2人	0.0%	100.0%	0.0%	0.0%	0.0%	75.0
東11- 整形外科	6人	16.7%	66.7%	16.7%	0.0%	0.0%	75.0
東10- 形成外科	6人	66.7%	16.7%	16.7%	0.0%	0.0%	87.5
東10- 歯科	15人	53.3%	40.0%	6.7%	0.0%	0.0%	86.7
東9- 循環器内科	6人	50.0%	33.3%	16.7%	0.0%	0.0%	83.3
東9- 心臓血管外科	7人	42.9%	42.9%	14.3%	0.0%	0.0%	82.1
東8- 総合外科	14人	57.1%	35.7%	7.1%	0.0%	0.0%	87.5
東7- 総合外科(乳腺・内分泌)	15人	53.3%	40.0%	0.0%	6.7%	0.0%	85.0
東7- 婦人科	25人	52.0%	48.0%	0.0%	0.0%	0.0%	88.0
東6- 産科	6人	33.3%	50.0%	16.7%	0.0%	0.0%	79.2

接遇面全般について

有効回答者数	非常に満足	満足	どちらともいえない	やや不満	不満	インデックス
645人	49.8%	45.7%	4.3%	0.0%	0.2%	86.2
10人	60.0%	30.0%	10.0%	0.0%	0.0%	87.5
23人	34.8%	52.2%	13.0%	0.0%	0.0%	80.4
16人	62.5%	31.3%	6.3%	0.0%	0.0%	89.1
25人	64.0%	32.0%	4.0%	0.0%	0.0%	90.0
6人	100.0%	0.0%	0.0%	0.0%	0.0%	100.0
20人	65.0%	25.0%	10.0%	0.0%	0.0%	88.8
2人	50.0%	50.0%	0.0%	0.0%	0.0%	87.5
49人	46.9%	46.9%	6.1%	0.0%	0.0%	85.2
1人	0.0%	100.0%	0.0%	0.0%	0.0%	75.0
1人	0.0%	100.0%	0.0%	0.0%	0.0%	75.0
2人	50.0%	50.0%	0.0%	0.0%	0.0%	87.5
35人	57.1%	40.0%	2.9%	0.0%	0.0%	88.6
32人	62.5%	37.5%	0.0%	0.0%	0.0%	90.6
49人	36.7%	57.1%	6.1%	0.0%	0.0%	82.7
16人	50.0%	50.0%	0.0%	0.0%	0.0%	87.5
17人	17.6%	82.4%	0.0%	0.0%	0.0%	79.4
29人	55.2%	44.8%	0.0%	0.0%	0.0%	88.8
21人	57.1%	38.1%	4.8%	0.0%	0.0%	88.1
9人	55.6%	44.4%	0.0%	0.0%	0.0%	88.9
18人	38.9%	61.1%	0.0%	0.0%	0.0%	84.7
32人	37.5%	59.4%	3.1%	0.0%	0.0%	83.6
21人	19.0%	76.2%	0.0%	0.0%	4.8%	76.2
1人	0.0%	100.0%	0.0%	0.0%	0.0%	75.0
5人	80.0%	20.0%	0.0%	0.0%	0.0%	95.0
3人	66.7%	33.3%	0.0%	0.0%	0.0%	91.7
2人	0.0%	100.0%	0.0%	0.0%	0.0%	75.0
20人	50.0%	45.0%	5.0%	0.0%	0.0%	86.3
15人	53.3%	40.0%	6.7%	0.0%	0.0%	86.7
38人	55.3%	36.8%	7.9%	0.0%	0.0%	86.8
12人	50.0%	33.3%	16.7%	0.0%	0.0%	83.3
11人	45.5%	54.5%	0.0%	0.0%	0.0%	86.4
28人	57.1%	39.3%	3.6%	0.0%	0.0%	88.4
18人	55.6%	38.9%	5.6%	0.0%	0.0%	87.5
29人	48.3%	51.7%	0.0%	0.0%	0.0%	87.1
29人	55.2%	37.9%	6.9%	0.0%	0.0%	87.1

診療面の満足度
看護師への質問や相談のしやすさ

有効回答者数	非常に満足	満足	どちらともいえない	やや不満	不満	インデックス
664人	45.5%	48.2%	5.0%	0.9%	0.5%	84.3
10人	60.0%	20.0%	20.0%	0.0%	0.0%	85.0
23人	34.8%	60.9%	4.3%	0.0%	0.0%	82.6
17人	58.8%	41.2%	0.0%	0.0%	0.0%	89.7
25人	32.0%	60.0%	4.0%	4.0%	0.0%	80.0
6人	33.3%	66.7%	0.0%	0.0%	0.0%	83.3
20人	35.0%	50.0%	15.0%	0.0%	0.0%	80.0
2人	0.0%	0.0%	100.0%	0.0%	0.0%	50.0
50人	34.0%	60.0%	2.0%	4.0%	0.0%	81.0
1人	100.0%	0.0%	0.0%	0.0%	0.0%	100.0
1人	0.0%	100.0%	0.0%	0.0%	0.0%	75.0
2人	50.0%	50.0%	0.0%	0.0%	0.0%	87.5
35人	65.7%	31.4%	2.9%	0.0%	0.0%	90.7
34人	41.2%	55.9%	2.9%	0.0%	0.0%	84.6
49人	42.9%	49.0%	6.1%	2.0%	0.0%	83.2
17人	58.8%	41.2%	0.0%	0.0%	0.0%	89.7
18人	27.8%	66.7%	5.6%	0.0%	0.0%	80.6
31人	54.8%	41.9%	3.2%	0.0%	0.0%	87.9
21人	57.1%	38.1%	4.8%	0.0%	0.0%	88.1
10人	60.0%	40.0%	0.0%	0.0%	0.0%	90.0
20人	25.0%	70.0%	5.0%	0.0%	0.0%	80.0
33人	30.3%	63.6%	6.1%	0.0%	0.0%	81.1
22人	27.3%	59.1%	4.5%	4.5%	4.5%	75.0
1人	0.0%	100.0%	0.0%	0.0%	0.0%	75.0
5人	80.0%	0.0%	20.0%	0.0%	0.0%	90.0
4人	25.0%	50.0%	25.0%	0.0%	0.0%	75.0
2人	50.0%	50.0%	0.0%	0.0%	0.0%	87.5
22人	45.5%	50.0%	0.0%	0.0%	4.5%	83.0
15人	66.7%	26.7%	6.7%	0.0%	0.0%	90.0
38人	55.3%	39.5%	5.3%	0.0%	0.0%	87.5
13人	46.2%	30.8%	23.1%	0.0%	0.0%	80.8
12人	41.7%	50.0%	0.0%	8.3%	0.0%	81.3
28人	67.9%	32.1%	0.0%	0.0%	0.0%	92.0
18人	44.4%	50.0%	0.0%	0.0%	5.6%	81.9
30人	50.0%	46.7%	3.3%	0.0%	0.0%	86.7
29人	44.8%	48.3%	6.9%	0.0%	0.0%	84.5

クロス集計表

看護師の患者の話を聞く姿勢

分析軸	有効回答者数	非常に満足	満足	どちらともいえない	やや不満	不満	インデックス
当院全体	663人	48.3%	46.5%	4.4%	0.6%	0.3%	85.4
西17- 緩和医療科	10人	60.0%	10.0%	30.0%	0.0%	0.0%	82.5
西16- 腫瘍内科	23人	39.1%	60.9%	0.0%	0.0%	0.0%	84.8
西16- 呼吸器外科	17人	58.8%	41.2%	0.0%	0.0%	0.0%	89.7
西14- 腎・高血圧・内分泌科	25人	36.0%	60.0%	0.0%	4.0%	0.0%	82.0
西14- リウマチ膠原病内科	6人	33.3%	66.7%	0.0%	0.0%	0.0%	83.3
西14- 糖尿病代謝科	20人	40.0%	45.0%	15.0%	0.0%	0.0%	81.3
西13- 精神科	2人	0.0%	100.0%	0.0%	0.0%	0.0%	75.0
西12- 眼科	50人	48.0%	46.0%	2.0%	4.0%	0.0%	84.5
西11- 脳神経外科	1人	0.0%	100.0%	0.0%	0.0%	0.0%	75.0
西11- 泌尿器科	1人	0.0%	100.0%	0.0%	0.0%	0.0%	75.0
西11- 総合外科	2人	50.0%	50.0%	0.0%	0.0%	0.0%	87.5
西10- 耳鼻咽喉・頭頸部外科	36人	63.9%	33.3%	2.8%	0.0%	0.0%	90.3
西9- 循環器内科	34人	52.9%	47.1%	0.0%	0.0%	0.0%	88.2
西8- 消化器内科	48人	43.8%	47.9%	8.3%	0.0%	0.0%	83.9
西7- 総合外科	17人	64.7%	35.3%	0.0%	0.0%	0.0%	91.2
西4- 放射線治療科	19人	31.6%	63.2%	5.3%	0.0%	0.0%	81.6
東16- 呼吸器内科	30人	56.7%	36.7%	6.7%	0.0%	0.0%	87.5
東14- 血液内科	21人	52.4%	38.1%	9.5%	0.0%	0.0%	85.7
東14- 呼吸器内科	9人	66.7%	33.3%	0.0%	0.0%	0.0%	91.7
東13- 皮膚科	20人	30.0%	65.0%	5.0%	0.0%	0.0%	81.3
東13- 泌尿器科	33人	39.4%	51.5%	9.1%	0.0%	0.0%	82.6
東12- 脳神経内科	22人	27.3%	63.6%	0.0%	4.5%	4.5%	76.1
東12- 肢体不自由リハビリテーション科	1人	0.0%	100.0%	0.0%	0.0%	0.0%	75.0
東12- てんかん科	5人	80.0%	0.0%	20.0%	0.0%	0.0%	90.0
東12- 高次脳機能障害科	4人	25.0%	75.0%	0.0%	0.0%	0.0%	81.3
東12- 加齢・老年病科	2人	50.0%	50.0%	0.0%	0.0%	0.0%	87.5
東11- 整形外科	22人	50.0%	45.5%	4.5%	0.0%	0.0%	86.4
東10- 形成外科	15人	66.7%	26.7%	6.7%	0.0%	0.0%	90.0
東10- 歯科	38人	55.3%	42.1%	2.6%	0.0%	0.0%	88.2
東9- 循環器内科	13人	46.2%	46.2%	7.7%	0.0%	0.0%	84.6
東9- 心臓血管外科	12人	41.7%	50.0%	8.3%	0.0%	0.0%	83.3
東8- 総合外科	28人	57.1%	42.9%	0.0%	0.0%	0.0%	89.3
東7- 総合外科(乳腺・内分泌)	18人	44.4%	50.0%	0.0%	0.0%	5.6%	81.9
東7- 婦人科	30人	50.0%	50.0%	0.0%	0.0%	0.0%	87.5
東6- 産科	29人	51.7%	41.4%	6.9%	0.0%	0.0%	86.2

看護師の説明や励まし

分析軸	有効回答者数	非常に満足	満足	どちらともいえない	やや不満	不満	インデックス
当院全体	659人	46.1%	46.1%	6.5%	0.9%	0.3%	84.2
西17- 緩和医療科	10人	60.0%	10.0%	30.0%	0.0%	0.0%	82.5
西16- 腫瘍内科	23人	39.1%	52.2%	8.7%	0.0%	0.0%	82.6
西16- 呼吸器外科	17人	64.7%	35.3%	0.0%	0.0%	0.0%	91.2
西14- 腎・高血圧・内分泌科	25人	40.0%	52.0%	4.0%	4.0%	0.0%	82.0
西14- リウマチ膠原病内科	6人	33.3%	33.3%	33.3%	0.0%	0.0%	75.0
西14- 糖尿病代謝科	20人	30.0%	50.0%	20.0%	0.0%	0.0%	77.5
西13- 精神科	2人	0.0%	50.0%	50.0%	0.0%	0.0%	62.5
西12- 眼科	50人	34.0%	62.0%	2.0%	2.0%	0.0%	82.0
西11- 脳神経外科	1人	0.0%	100.0%	0.0%	0.0%	0.0%	75.0
西11- 泌尿器科	1人	0.0%	0.0%	100.0%	0.0%	0.0%	50.0
西11- 総合外科	2人	50.0%	50.0%	0.0%	0.0%	0.0%	87.5
西10- 耳鼻咽喉・頭頸部外科	35人	57.1%	40.0%	2.9%	0.0%	0.0%	88.6
西9- 循環器内科	34人	52.9%	47.1%	0.0%	0.0%	0.0%	88.2
西8- 消化器内科	48人	43.8%	47.9%	4.2%	4.2%	0.0%	82.8
西7- 総合外科	17人	58.8%	41.2%	0.0%	0.0%	0.0%	89.7
西4- 放射線治療科	19人	26.3%	73.7%	0.0%	0.0%	0.0%	81.6
東16- 呼吸器内科	30人	46.7%	43.3%	10.0%	0.0%	0.0%	84.2
東14- 血液内科	21人	52.4%	38.1%	9.5%	0.0%	0.0%	85.7
東14- 呼吸器内科	8人	62.5%	37.5%	0.0%	0.0%	0.0%	90.6
東13- 皮膚科	20人	25.0%	65.0%	10.0%	0.0%	0.0%	78.8
東13- 泌尿器科	33人	33.3%	57.6%	9.1%	0.0%	0.0%	81.1
東12- 脳神経内科	22人	22.7%	63.6%	4.5%	4.5%	4.5%	73.9
東12- 肢体不自由リハビリテーション科	1人	0.0%	100.0%	0.0%	0.0%	0.0%	75.0
東12- てんかん科	5人	80.0%	0.0%	20.0%	0.0%	0.0%	90.0
東12- 高次脳機能障害科	4人	25.0%	50.0%	25.0%	0.0%	0.0%	75.0
東12- 加齢・老年病科	2人	50.0%	50.0%	0.0%	0.0%	0.0%	87.5
東11- 整形外科	22人	54.5%	40.9%	4.5%	0.0%	0.0%	87.5
東10- 形成外科	15人	66.7%	26.7%	6.7%	0.0%	0.0%	90.0
東10- 歯科	38人	52.6%	34.2%	13.2%	0.0%	0.0%	84.9
東9- 循環器内科	13人	38.5%	38.5%	23.1%	0.0%	0.0%	78.8
東9- 心臓血管外科	11人	45.5%	54.5%	0.0%	0.0%	0.0%	86.4
東8- 総合外科	28人	57.1%	39.3%	3.6%	0.0%	0.0%	88.4
東7- 総合外科(乳腺・内分泌)	18人	50.0%	44.4%	0.0%	0.0%	5.6%	83.3
東7- 婦人科	30人	53.3%	43.3%	3.3%	0.0%	0.0%	87.5
東6- 産科	28人	64.3%	32.1%	0.0%	3.6%	0.0%	89.3

看護師の採血や介助などの処置

分析軸	有効回答者数	非常に満足	満足	どちらともいえない	やや不満	不満	インデックス
当院全体	655人	44.4%	47.3%	7.5%	0.6%	0.2%	83.8
西17- 緩和医療科	10人	50.0%	40.0%	10.0%	0.0%	0.0%	85.0
西16- 腫瘍内科	23人	34.8%	56.5%	8.7%	0.0%	0.0%	81.5
西16- 呼吸器外科	16人	56.3%	37.5%	6.3%	0.0%	0.0%	87.5
西14- 腎・高血圧・内分泌科	25人	28.0%	64.0%	4.0%	4.0%	0.0%	79.0
西14- リウマチ膠原病内科	6人	33.3%	33.3%	33.3%	0.0%	0.0%	75.0
西14- 糖尿病代謝科	20人	35.0%	40.0%	20.0%	5.0%	0.0%	76.3
西13- 精神科	2人	0.0%	50.0%	50.0%	0.0%	0.0%	62.5
西12- 眼科	49人	42.9%	53.1%	0.0%	2.0%	2.0%	83.2
西11- 脳神経外科	1人	0.0%	0.0%	100.0%	0.0%	0.0%	50.0
西11- 泌尿器科	1人	0.0%	100.0%	0.0%	0.0%	0.0%	75.0
西11- 総合外科	2人	50.0%	50.0%	0.0%	0.0%	0.0%	87.5
西10- 耳鼻咽喉・頭頸部外科	33人	69.7%	24.2%	6.1%	0.0%	0.0%	90.9
西9- 循環器内科	34人	50.0%	50.0%	0.0%	0.0%	0.0%	87.5
西8- 消化器内科	48人	35.4%	54.2%	10.4%	0.0%	0.0%	81.3
西7- 総合外科	17人	58.8%	41.2%	0.0%	0.0%	0.0%	89.7
西4- 放射線治療科	19人	21.1%	68.4%	10.5%	0.0%	0.0%	77.6
東16- 呼吸器内科	31人	48.4%	45.2%	6.5%	0.0%	0.0%	85.5
東14- 血液内科	21人	57.1%	38.1%	4.8%	0.0%	0.0%	88.1
東14- 呼吸器内科	8人	75.0%	25.0%	0.0%	0.0%	0.0%	93.8
東13- 皮膚科	19人	26.3%	68.4%	5.3%	0.0%	0.0%	80.3
東13- 泌尿器科	33人	33.3%	57.6%	9.1%	0.0%	0.0%	81.1
東12- 脳神経内科	21人	28.6%	52.4%	19.0%	0.0%	0.0%	77.4
東12- 肢体不自由リハビリテーション科	1人	0.0%	100.0%	0.0%	0.0%	0.0%	75.0
東12- てんかん科	5人	80.0%	0.0%	20.0%	0.0%	0.0%	90.0
東12- 高次脳機能障害科	4人	0.0%	75.0%	25.0%	0.0%	0.0%	68.8
東12- 加齢・老年病科	2人	50.0%	50.0%	0.0%	0.0%	0.0%	87.5
東11- 整形外科	22人	54.5%	40.9%	4.5%	0.0%	0.0%	87.5
東10- 形成外科	15人	46.7%	46.7%	6.7%	0.0%	0.0%	85.0
東10- 歯科	38人	50.0%	39.5%	10.5%	0.0%	0.0%	84.9
東9- 循環器内科	13人	30.8%	46.2%	23.1%	0.0%	0.0%	76.9
東9- 心臓血管外科	11人	45.5%	54.5%	0.0%	0.0%	0.0%	86.4
東8- 総合外科	28人	57.1%	35.7%	7.1%	0.0%	0.0%	87.5
東7- 総合外科(乳腺・内分泌)	18人	50.0%	44.4%	5.6%	0.0%	0.0%	86.1
東7- 婦人科	30人	50.0%	46.7%	3.3%	0.0%	0.0%	86.7
東6- 産科	29人	44.8%	48.3%	3.4%	3.4%	0.0%	83.6

クロス集計表

看護師のナースコールへの対応

分析軸	有効回答者数	非常に満足	満足	どちらともいえない	やや不満	不満	インデックス
当院全体	613人	44.2%	42.9%	11.4%	1.3%	0.2%	82.4
西17- 緩和医療科	9人	55.6%	11.1%	22.2%	11.1%	0.0%	77.8
西16- 腫瘍内科	23人	30.4%	47.8%	21.7%	0.0%	0.0%	77.2
西16- 呼吸器外科	17人	58.8%	23.5%	17.6%	0.0%	0.0%	85.3
西14- 腎・高血圧・内分泌科	24人	37.5%	58.3%	4.2%	0.0%	0.0%	83.3
西14- リウマチ膠原病内科	6人	33.3%	16.7%	50.0%	0.0%	0.0%	70.8
西14- 糖尿病代謝科	18人	33.3%	38.9%	27.8%	0.0%	0.0%	76.4
西13- 精神科	1人	0.0%	100.0%	0.0%	0.0%	0.0%	75.0
西12- 眼科	37人	40.5%	51.4%	5.4%	2.7%	0.0%	82.4
西11- 脳神経外科	1人	0.0%	0.0%	100.0%	0.0%	0.0%	50.0
西11- 泌尿器科	0人	-	-	-	-	-	-
西11- 総合外科	2人	50.0%	50.0%	0.0%	0.0%	0.0%	87.5
西10- 耳鼻咽喉・頭頸部外科	32人	56.3%	34.4%	9.4%	0.0%	0.0%	86.7
西9- 循環器内科	32人	50.0%	43.8%	6.3%	0.0%	0.0%	85.9
西8- 消化器内科	46人	41.3%	50.0%	8.7%	0.0%	0.0%	83.2
西7- 総合外科	17人	52.9%	29.4%	17.6%	0.0%	0.0%	83.8
西4- 放射線治療科	15人	13.3%	80.0%	6.7%	0.0%	0.0%	76.7
東16- 呼吸器内科	28人	57.1%	35.7%	7.1%	0.0%	0.0%	87.5
東14- 血液内科	21人	33.3%	52.4%	9.5%	0.0%	4.8%	77.4
東14- 呼吸器内科	9人	66.7%	11.1%	22.2%	0.0%	0.0%	86.1
東13- 皮膚科	19人	26.3%	57.9%	15.8%	0.0%	0.0%	77.6
東13- 泌尿器科	33人	33.3%	45.5%	18.2%	3.0%	0.0%	77.3
東12- 脳神経内科	21人	23.8%	57.1%	9.5%	9.5%	0.0%	73.8
東12- 肢体不自由リハビリテーション科	1人	0.0%	100.0%	0.0%	0.0%	0.0%	75.0
東12- てんかん科	5人	80.0%	0.0%	20.0%	0.0%	0.0%	90.0
東12- 高次脳機能障害科	4人	25.0%	50.0%	25.0%	0.0%	0.0%	75.0
東12- 加齢・老年病科	2人	50.0%	50.0%	0.0%	0.0%	0.0%	87.5
東11- 整形外科	21人	38.1%	52.4%	4.8%	4.8%	0.0%	81.0
東10- 形成外科	14人	50.0%	35.7%	14.3%	0.0%	0.0%	83.9
東10- 歯科	34人	50.0%	35.3%	11.8%	2.9%	0.0%	83.1
東9- 循環器内科	13人	38.5%	38.5%	15.4%	7.7%	0.0%	76.9
東9- 心臓血管外科	11人	45.5%	45.5%	9.1%	0.0%	0.0%	84.1
東8- 総合外科	25人	64.0%	24.0%	12.0%	0.0%	0.0%	88.0
東7- 総合外科(乳腺・内分泌)	15人	46.7%	46.7%	6.7%	0.0%	0.0%	85.0
東7- 婦人科	30人	53.3%	40.0%	6.7%	0.0%	0.0%	86.7
東6- 産科	27人	55.6%	44.4%	0.0%	0.0%	0.0%	88.9

医師への質問や相談のしやすさ

有効回答者数	非常に満足	満足	どちらともいえない	やや不満	不満	インデックス
657人	42.2%	45.7%	10.5%	1.4%	0.3%	82.0
10人	50.0%	30.0%	20.0%	0.0%	0.0%	82.5
23人	30.4%	52.2%	13.0%	4.3%	0.0%	77.2
17人	52.9%	47.1%	0.0%	0.0%	0.0%	88.2
25人	28.0%	56.0%	16.0%	0.0%	0.0%	78.0
6人	33.3%	50.0%	16.7%	0.0%	0.0%	79.2
20人	30.0%	45.0%	25.0%	0.0%	0.0%	76.3
2人	0.0%	0.0%	100.0%	0.0%	0.0%	50.0
50人	32.0%	50.0%	16.0%	2.0%	0.0%	78.0
1人	0.0%	100.0%	0.0%	0.0%	0.0%	75.0
1人	0.0%	100.0%	0.0%	0.0%	0.0%	75.0
2人	50.0%	50.0%	0.0%	0.0%	0.0%	87.5
34人	52.9%	41.2%	5.9%	0.0%	0.0%	86.8
34人	47.1%	47.1%	5.9%	0.0%	0.0%	85.3
48人	35.4%	50.0%	10.4%	4.2%	0.0%	79.2
16人	62.5%	25.0%	12.5%	0.0%	0.0%	87.5
18人	22.2%	72.2%	5.6%	0.0%	0.0%	79.2
30人	56.7%	40.0%	3.3%	0.0%	0.0%	88.3
21人	47.6%	47.6%	4.8%	0.0%	0.0%	85.7
8人	62.5%	37.5%	0.0%	0.0%	0.0%	90.6
20人	25.0%	65.0%	10.0%	0.0%	0.0%	78.8
33人	21.2%	69.7%	6.1%	3.0%	0.0%	77.3
22人	40.9%	40.9%	18.2%	0.0%	0.0%	80.7
1人	0.0%	100.0%	0.0%	0.0%	0.0%	75.0
5人	80.0%	0.0%	20.0%	0.0%	0.0%	90.0
4人	25.0%	50.0%	25.0%	0.0%	0.0%	75.0
2人	50.0%	50.0%	0.0%	0.0%	0.0%	87.5
21人	42.9%	47.6%	4.8%	4.8%	0.0%	82.1
15人	53.3%	40.0%	6.7%	0.0%	0.0%	86.7
38人	52.6%	34.2%	7.9%	2.6%	2.6%	82.9
13人	46.2%	30.8%	23.1%	0.0%	0.0%	80.8
12人	41.7%	41.7%	8.3%	8.3%	0.0%	79.2
28人	57.1%	35.7%	7.1%	0.0%	0.0%	87.5
18人	50.0%	44.4%	0.0%	0.0%	5.6%	83.3
30人	53.3%	36.7%	6.7%	3.3%	0.0%	85.0
29人	37.9%	37.9%	24.1%	0.0%	0.0%	78.4

医師の患者の話を聞く姿勢

有効回答者数	非常に満足	満足	どちらともいえない	やや不満	不満	インデックス
660人	44.8%	46.5%	7.0%	1.2%	0.5%	83.5
10人	50.0%	40.0%	10.0%	0.0%	0.0%	85.0
23人	30.4%	56.5%	8.7%	4.3%	0.0%	78.3
17人	58.8%	41.2%	0.0%	0.0%	0.0%	89.7
25人	36.0%	60.0%	4.0%	0.0%	0.0%	83.0
6人	33.3%	66.7%	0.0%	0.0%	0.0%	83.3
20人	25.0%	55.0%	20.0%	0.0%	0.0%	76.3
2人	0.0%	50.0%	50.0%	0.0%	0.0%	62.5
50人	32.0%	52.0%	14.0%	2.0%	0.0%	78.5
1人	0.0%	100.0%	0.0%	0.0%	0.0%	75.0
1人	0.0%	0.0%	100.0%	0.0%	0.0%	50.0
2人	50.0%	50.0%	0.0%	0.0%	0.0%	87.5
35人	54.3%	40.0%	2.9%	2.9%	0.0%	86.4
34人	52.9%	47.1%	0.0%	0.0%	0.0%	88.2
48人	37.5%	52.1%	8.3%	2.1%	0.0%	81.3
17人	64.7%	35.3%	0.0%	0.0%	0.0%	91.2
18人	33.3%	66.7%	0.0%	0.0%	0.0%	83.3
30人	53.3%	46.7%	0.0%	0.0%	0.0%	88.3
21人	52.4%	47.6%	0.0%	0.0%	0.0%	88.1
9人	77.8%	22.2%	0.0%	0.0%	0.0%	94.4
20人	25.0%	70.0%	5.0%	0.0%	0.0%	80.0
32人	31.3%	56.3%	12.5%	0.0%	0.0%	79.7
22人	31.8%	59.1%	9.1%	0.0%	0.0%	80.7
1人	0.0%	100.0%	0.0%	0.0%	0.0%	75.0
5人	80.0%	0.0%	20.0%	0.0%	0.0%	90.0
4人	50.0%	25.0%	0.0%	0.0%	25.0%	68.8
2人	50.0%	50.0%	0.0%	0.0%	0.0%	87.5
22人	40.9%	45.5%	9.1%	4.5%	0.0%	80.7
15人	66.7%	26.7%	6.7%	0.0%	0.0%	90.0
38人	57.9%	31.6%	5.3%	0.0%	5.3%	84.2
13人	53.8%	38.5%	7.7%	0.0%	0.0%	86.5
12人	41.7%	41.7%	8.3%	8.3%	0.0%	79.2
28人	60.7%	35.7%	3.6%	0.0%	0.0%	89.3
18人	50.0%	44.4%	0.0%	5.6%	0.0%	84.7
30人	50.0%	40.0%	6.7%	3.3%	0.0%	84.2
29人	41.4%	37.9%	20.7%	0.0%	0.0%	80.2

クロス集計表

医師からの病状や検査結果の説明

分析軸	有効回答者数	非常に満足	満足	どちらともいえない	やや不満	不満	インデックス
当院全体	661人	43.6%	44.6%	9.8%	1.2%	0.8%	82.3
西17- 緩和医療科	10人	50.0%	30.0%	20.0%	0.0%	0.0%	82.5
西16- 腫瘍内科	23人	30.4%	43.5%	26.1%	0.0%	0.0%	76.1
西16- 呼吸器外科	17人	58.8%	41.2%	0.0%	0.0%	0.0%	89.7
西14- 腎・高血圧・内分泌科	25人	36.0%	56.0%	8.0%	0.0%	0.0%	82.0
西14- リウマチ膠原病内科	6人	33.3%	50.0%	16.7%	0.0%	0.0%	79.2
西14- 糖尿病代謝科	20人	25.0%	45.0%	25.0%	0.0%	5.0%	71.3
西13- 精神科	2人	0.0%	50.0%	50.0%	0.0%	0.0%	62.5
西12- 眼科	50人	30.0%	52.0%	16.0%	2.0%	0.0%	77.5
西11- 脳神経外科	1人	0.0%	0.0%	100.0%	0.0%	0.0%	50.0
西11- 泌尿器科	1人	100.0%	0.0%	0.0%	0.0%	0.0%	100.0
西11- 総合外科	2人	50.0%	50.0%	0.0%	0.0%	0.0%	87.5
西10- 耳鼻咽喉・頭頸部外科	35人	48.6%	40.0%	8.6%	0.0%	2.9%	82.9
西9- 循環器内科	34人	52.9%	47.1%	0.0%	0.0%	0.0%	88.2
西8- 消化器内科	48人	39.6%	47.9%	8.3%	2.1%	2.1%	80.2
西7- 総合外科	17人	58.8%	41.2%	0.0%	0.0%	0.0%	89.7
西4- 放射線治療科	18人	27.8%	66.7%	0.0%	5.6%	0.0%	79.2
東16- 呼吸器内科	30人	50.0%	43.3%	6.7%	0.0%	0.0%	85.8
東14- 血液内科	21人	47.6%	47.6%	4.8%	0.0%	0.0%	85.7
東14- 呼吸器内科	9人	88.9%	11.1%	0.0%	0.0%	0.0%	97.2
東13- 皮膚科	20人	30.0%	65.0%	5.0%	0.0%	0.0%	81.3
東13- 泌尿器科	33人	24.2%	60.6%	15.2%	0.0%	0.0%	77.3
東12- 脳神経内科	22人	27.3%	54.5%	13.6%	4.5%	0.0%	76.1
東12- 肢体不自由リハビリテーション科	1人	0.0%	100.0%	0.0%	0.0%	0.0%	75.0
東12- てんかん科	5人	80.0%	0.0%	20.0%	0.0%	0.0%	90.0
東12- 高次脳機能障害科	4人	50.0%	0.0%	25.0%	0.0%	25.0%	62.5
東12- 加齢・老年病科	2人	0.0%	100.0%	0.0%	0.0%	0.0%	75.0
東11- 整形外科	22人	50.0%	36.4%	9.1%	4.5%	0.0%	83.0
東10- 形成外科	15人	60.0%	33.3%	6.7%	0.0%	0.0%	88.3
東10- 歯科	38人	55.3%	36.8%	5.3%	0.0%	2.6%	85.5
東9- 循環器内科	13人	53.8%	30.8%	15.4%	0.0%	0.0%	84.6
東9- 心臓血管外科	12人	50.0%	41.7%	8.3%	0.0%	0.0%	85.4
東8- 総合外科	28人	60.7%	32.1%	7.1%	0.0%	0.0%	88.4
東7- 総合外科(乳腺・内分泌)	18人	44.4%	55.6%	0.0%	0.0%	0.0%	86.1
東7- 婦人科	30人	53.3%	36.7%	6.7%	3.3%	0.0%	85.0
東6- 産科	29人	34.5%	37.9%	20.7%	6.9%	0.0%	75.0

医師の診断や処置への信頼感

有効回答者数	非常に満足	満足	どちらともいえない	やや不満	不満	インデックス
662人	48.6%	43.5%	6.9%	0.6%	0.3%	84.9
10人	50.0%	50.0%	0.0%	0.0%	0.0%	87.5
23人	30.4%	56.5%	8.7%	4.3%	0.0%	78.3
17人	47.1%	47.1%	5.9%	0.0%	0.0%	85.3
25人	32.0%	68.0%	0.0%	0.0%	0.0%	83.0
6人	33.3%	66.7%	0.0%	0.0%	0.0%	83.3
20人	30.0%	45.0%	20.0%	5.0%	0.0%	75.0
2人	0.0%	0.0%	100.0%	0.0%	0.0%	50.0
50人	48.0%	40.0%	12.0%	0.0%	0.0%	84.0
1人	0.0%	100.0%	0.0%	0.0%	0.0%	75.0
1人	0.0%	100.0%	0.0%	0.0%	0.0%	75.0
2人	50.0%	50.0%	0.0%	0.0%	0.0%	87.5
35人	57.1%	37.1%	2.9%	2.9%	0.0%	87.1
33人	54.5%	45.5%	0.0%	0.0%	0.0%	88.6
49人	46.9%	44.9%	6.1%	0.0%	2.0%	83.7
16人	68.8%	31.3%	0.0%	0.0%	0.0%	92.2
19人	31.6%	63.2%	5.3%	0.0%	0.0%	81.6
30人	56.7%	40.0%	3.3%	0.0%	0.0%	88.3
21人	61.9%	33.3%	4.8%	0.0%	0.0%	89.3
10人	60.0%	40.0%	0.0%	0.0%	0.0%	90.0
20人	40.0%	55.0%	5.0%	0.0%	0.0%	83.8
33人	33.3%	60.6%	6.1%	0.0%	0.0%	81.8
22人	40.9%	45.5%	13.6%	0.0%	0.0%	81.8
1人	0.0%	100.0%	0.0%	0.0%	0.0%	75.0
5人	80.0%	0.0%	20.0%	0.0%	0.0%	90.0
4人	50.0%	0.0%	25.0%	0.0%	25.0%	62.5
2人	0.0%	100.0%	0.0%	0.0%	0.0%	75.0
22人	50.0%	36.4%	13.6%	0.0%	0.0%	84.1
15人	73.3%	20.0%	6.7%	0.0%	0.0%	91.7
38人	57.9%	36.8%	2.6%	2.6%	0.0%	87.5
13人	69.2%	23.1%	7.7%	0.0%	0.0%	90.4
12人	58.3%	33.3%	8.3%	0.0%	0.0%	87.5
28人	67.9%	28.6%	3.6%	0.0%	0.0%	91.1
18人	55.6%	38.9%	5.6%	0.0%	0.0%	87.5
30人	50.0%	43.3%	6.7%	0.0%	0.0%	85.8
29人	31.0%	51.7%	17.2%	0.0%	0.0%	78.4

診療面全般について

有効回答者数	非常に満足	満足	どちらともいえない	やや不満	不満	インデックス
660人	44.4%	48.5%	6.4%	0.5%	0.3%	84.1
10人	50.0%	40.0%	10.0%	0.0%	0.0%	85.0
23人	26.1%	65.2%	8.7%	0.0%	0.0%	79.3
17人	52.9%	41.2%	5.9%	0.0%	0.0%	86.8
25人	28.0%	72.0%	0.0%	0.0%	0.0%	82.0
6人	33.3%	66.7%	0.0%	0.0%	0.0%	83.3
20人	30.0%	40.0%	30.0%	0.0%	0.0%	75.0
2人	0.0%	0.0%	100.0%	0.0%	0.0%	50.0
50人	40.0%	50.0%	10.0%	0.0%	0.0%	82.5
1人	0.0%	100.0%	0.0%	0.0%	0.0%	75.0
1人	0.0%	100.0%	0.0%	0.0%	0.0%	75.0
2人	50.0%	50.0%	0.0%	0.0%	0.0%	87.5
35人	54.3%	40.0%	2.9%	2.9%	0.0%	86.4
34人	47.1%	52.9%	0.0%	0.0%	0.0%	86.8
47人	38.3%	57.4%	2.1%	0.0%	2.1%	82.4
16人	56.3%	43.8%	0.0%	0.0%	0.0%	89.1
19人	26.3%	68.4%	5.3%	0.0%	0.0%	80.3
30人	46.7%	53.3%	0.0%	0.0%	0.0%	86.7
21人	52.4%	42.9%	4.8%	0.0%	0.0%	86.9
10人	80.0%	20.0%	0.0%	0.0%	0.0%	95.0
20人	30.0%	70.0%	0.0%	0.0%	0.0%	82.5
32人	31.3%	62.5%	6.3%	0.0%	0.0%	81.3
22人	31.8%	54.5%	13.6%	0.0%	0.0%	79.5
1人	0.0%	100.0%	0.0%	0.0%	0.0%	75.0
5人	80.0%	0.0%	20.0%	0.0%	0.0%	90.0
4人	50.0%	25.0%	0.0%	0.0%	25.0%	68.8
2人	0.0%	100.0%	0.0%	0.0%	0.0%	75.0
22人	50.0%	40.9%	9.1%	0.0%	0.0%	85.2
15人	60.0%	33.3%	6.7%	0.0%	0.0%	88.3
38人	52.6%	36.8%	5.3%	5.3%	0.0%	84.2
13人	61.5%	23.1%	15.4%	0.0%	0.0%	86.5
12人	50.0%	41.7%	8.3%	0.0%	0.0%	85.4
28人	64.3%	32.1%	3.6%	0.0%	0.0%	90.2
18人	50.0%	44.4%	5.6%	0.0%	0.0%	86.1
30人	46.7%	43.3%	10.0%	0.0%	0.0%	84.2
29人	44.8%	48.3%	6.9%	0.0%	0.0%	84.5

クロス集計表

サービス体制面の満足度
入院までの期間

分析軸	有効回答者数	非常に満足	満足	どちらとも いえない	やや不満	不満	インデックス
当院全体	623人	24.7%	49.0%	21.8%	2.9%	1.6%	73.1
西17- 緩和医療科	10人	50.0%	10.0%	40.0%	0.0%	0.0%	77.5
西16- 腫瘍内科	22人	18.2%	50.0%	27.3%	4.5%	0.0%	70.5
西16- 呼吸器外科	15人	13.3%	53.3%	33.3%	0.0%	0.0%	70.0
西14- 腎・高血圧・内分泌科	25人	12.0%	72.0%	16.0%	0.0%	0.0%	74.0
西14- リウマチ膠原病内科	6人	33.3%	66.7%	0.0%	0.0%	0.0%	83.3
西14- 糖尿病代謝科	20人	15.0%	55.0%	30.0%	0.0%	0.0%	71.3
西13- 精神科	2人	0.0%	50.0%	50.0%	0.0%	0.0%	62.5
西12- 眼科	49人	16.3%	49.0%	20.4%	10.2%	4.1%	65.8
西11- 脳神経外科	1人	0.0%	0.0%	100.0%	0.0%	0.0%	50.0
西11- 泌尿器科	1人	0.0%	100.0%	0.0%	0.0%	0.0%	75.0
西11- 総合外科	2人	0.0%	100.0%	0.0%	0.0%	0.0%	75.0
西10- 耳鼻咽喉・頭頸部外科	32人	34.4%	46.9%	18.8%	0.0%	0.0%	78.9
西9- 循環器内科	27人	29.6%	48.1%	22.2%	0.0%	0.0%	76.9
西8- 消化器内科	46人	19.6%	54.3%	21.7%	2.2%	2.2%	71.7
西7- 総合外科	15人	20.0%	40.0%	33.3%	6.7%	0.0%	68.3
西4- 放射線治療科	20人	5.0%	65.0%	30.0%	0.0%	0.0%	68.8
東16- 呼吸器内科	26人	23.1%	46.2%	26.9%	0.0%	3.8%	71.2
東14- 血液内科	19人	26.3%	63.2%	10.5%	0.0%	0.0%	78.9
東14- 呼吸器内科	9人	55.6%	44.4%	0.0%	0.0%	0.0%	88.9
東13- 皮膚科	19人	15.8%	47.4%	26.3%	10.5%	0.0%	67.1
東13- 泌尿器科	32人	15.6%	53.1%	25.0%	3.1%	3.1%	68.8
東12- 脳神経内科	21人	38.1%	38.1%	19.0%	0.0%	4.8%	76.2
東12- 肢体不自由リハビリテーション科	1人	0.0%	100.0%	0.0%	0.0%	0.0%	75.0
東12- てんかん科	5人	60.0%	0.0%	20.0%	20.0%	0.0%	75.0
東12- 高次脳機能障害科	4人	0.0%	75.0%	0.0%	0.0%	25.0%	56.3
東12- 加齢・老年病科	2人	0.0%	100.0%	0.0%	0.0%	0.0%	75.0
東11- 整形外科	22人	31.8%	40.9%	22.7%	0.0%	4.5%	73.9
東10- 形成外科	13人	38.5%	38.5%	23.1%	0.0%	0.0%	78.8
東10- 歯科	37人	27.0%	32.4%	29.7%	8.1%	2.7%	68.2
東9- 循環器内科	12人	25.0%	41.7%	33.3%	0.0%	0.0%	72.9
東9- 心臓血管外科	9人	22.2%	55.6%	22.2%	0.0%	0.0%	75.0
東8- 総合外科	26人	34.6%	34.6%	26.9%	3.8%	0.0%	75.0
東7- 総合外科(乳腺・内分泌)	18人	16.7%	66.7%	5.6%	5.6%	5.6%	70.8
東7- 婦人科	27人	40.7%	48.1%	7.4%	3.7%	0.0%	81.5
東6- 産科	28人	35.7%	50.0%	14.3%	0.0%	0.0%	80.4

入院前の不安や困りごとの相談のしやすさ

有効回答者数	非常に満足	満足	どちらとも いえない	やや不満	不満	インデックス
623人	27.8%	51.0%	19.4%	1.4%	0.3%	76.1
10人	50.0%	10.0%	30.0%	10.0%	0.0%	75.0
22人	22.7%	50.0%	27.3%	0.0%	0.0%	73.9
17人	23.5%	52.9%	23.5%	0.0%	0.0%	75.0
25人	8.0%	76.0%	16.0%	0.0%	0.0%	73.0
6人	33.3%	66.7%	0.0%	0.0%	0.0%	83.3
20人	15.0%	50.0%	35.0%	0.0%	0.0%	70.0
1人	0.0%	0.0%	100.0%	0.0%	0.0%	50.0
46人	19.6%	58.7%	19.6%	2.2%	0.0%	73.9
1人	0.0%	0.0%	0.0%	100.0%	0.0%	25.0
1人	0.0%	100.0%	0.0%	0.0%	0.0%	75.0
2人	50.0%	50.0%	0.0%	0.0%	0.0%	87.5
32人	40.6%	46.9%	12.5%	0.0%	0.0%	82.0
28人	39.3%	42.9%	17.9%	0.0%	0.0%	80.4
46人	19.6%	50.0%	26.1%	4.3%	0.0%	71.2
14人	28.6%	35.7%	35.7%	0.0%	0.0%	73.2
19人	0.0%	68.4%	31.6%	0.0%	0.0%	67.1
27人	33.3%	55.6%	11.1%	0.0%	0.0%	80.6
18人	33.3%	50.0%	16.7%	0.0%	0.0%	79.2
9人	55.6%	44.4%	0.0%	0.0%	0.0%	88.9
19人	15.8%	63.2%	21.1%	0.0%	0.0%	73.7
32人	12.5%	62.5%	21.9%	3.1%	0.0%	71.1
21人	33.3%	47.6%	14.3%	4.8%	0.0%	77.4
1人	0.0%	100.0%	0.0%	0.0%	0.0%	75.0
5人	60.0%	0.0%	40.0%	0.0%	0.0%	80.0
4人	25.0%	25.0%	25.0%	0.0%	25.0%	56.3
2人	0.0%	100.0%	0.0%	0.0%	0.0%	75.0
22人	31.8%	50.0%	18.2%	0.0%	0.0%	78.4
14人	42.9%	42.9%	7.1%	7.1%	0.0%	80.4
38人	39.5%	34.2%	23.7%	2.6%	0.0%	77.6
11人	27.3%	36.4%	36.4%	0.0%	0.0%	72.7
10人	20.0%	70.0%	10.0%	0.0%	0.0%	77.5
27人	29.6%	55.6%	14.8%	0.0%	0.0%	78.7
18人	27.8%	61.1%	5.6%	0.0%	5.6%	76.4
28人	46.4%	42.9%	10.7%	0.0%	0.0%	83.9
27人	29.6%	51.9%	18.5%	0.0%	0.0%	77.8

入院生活への疑問に対する情報提供

有効回答者数	非常に満足	満足	どちらとも いえない	やや不満	不満	インデックス
632人	27.4%	52.4%	19.0%	0.9%	0.3%	76.4
10人	50.0%	20.0%	20.0%	0.0%	10.0%	75.0
23人	13.0%	65.2%	21.7%	0.0%	0.0%	72.8
17人	23.5%	41.2%	35.3%	0.0%	0.0%	72.1
25人	12.0%	72.0%	16.0%	0.0%	0.0%	74.0
6人	33.3%	66.7%	0.0%	0.0%	0.0%	83.3
20人	15.0%	45.0%	40.0%	0.0%	0.0%	68.8
1人	0.0%	0.0%	100.0%	0.0%	0.0%	50.0
48人	22.9%	58.3%	16.7%	2.1%	0.0%	75.5
1人	0.0%	0.0%	100.0%	0.0%	0.0%	50.0
1人	0.0%	100.0%	0.0%	0.0%	0.0%	75.0
2人	50.0%	50.0%	0.0%	0.0%	0.0%	87.5
32人	40.6%	37.5%	18.8%	0.0%	3.1%	78.1
29人	31.0%	55.2%	10.3%	3.4%	0.0%	78.4
49人	16.3%	65.3%	14.3%	4.1%	0.0%	73.5
15人	33.3%	53.3%	13.3%	0.0%	0.0%	80.0
19人	0.0%	78.9%	21.1%	0.0%	0.0%	69.7
28人	25.0%	57.1%	17.9%	0.0%	0.0%	76.8
20人	30.0%	55.0%	15.0%	0.0%	0.0%	78.8
8人	62.5%	25.0%	12.5%	0.0%	0.0%	87.5
18人	27.8%	55.6%	16.7%	0.0%	0.0%	77.8
30人	13.3%	63.3%	23.3%	0.0%	0.0%	72.5
21人	33.3%	38.1%	28.6%	0.0%	0.0%	76.2
1人	0.0%	100.0%	0.0%	0.0%	0.0%	75.0
5人	60.0%	20.0%	20.0%	0.0%	0.0%	85.0
4人	25.0%	25.0%	50.0%	0.0%	0.0%	68.8
2人	0.0%	100.0%	0.0%	0.0%	0.0%	75.0
22人	36.4%	36.4%	27.3%	0.0%	0.0%	77.3
14人	57.1%	28.6%	7.1%	7.1%	0.0%	83.9
38人	34.2%	36.8%	28.9%	0.0%	0.0%	76.3
13人	38.5%	30.8%	30.8%	0.0%	0.0%	76.9
10人	20.0%	80.0%	0.0%	0.0%	0.0%	80.0
26人	34.6%	57.7%	7.7%	0.0%	0.0%	81.7
18人	33.3%	55.6%	5.6%	5.6%	0.0%	79.2
29人	34.5%	55.2%	10.3%	0.0%	0.0%	81.0
27人	25.9%	48.1%	25.9%	0.0%	0.0%	75.0

クロス集計表

合成満足度
(各全般設問の満足度の1/4とその合計)

分析軸	施設面	接遇面	診療面	サービス体制面	合成満足度
当院全体	19.1	21.6	21.0	19.5	81.2
西17- 緩和医療科	18.1	21.9	21.3	20.0	81.3
西16- 腫瘍内科	18.8	20.1	19.8	18.2	76.9
西16- 呼吸器外科	20.0	22.3	21.7	21.3	85.3
西14- 腎・高血圧・内分泌科	17.0	22.5	20.5	19.3	79.3
西14- リウマチ膠原病内科	20.8	25.0	20.8	20.8	87.4
西14- 糖尿病代謝科	18.1	22.2	18.8	17.5	76.6
西13- 精神科	15.6	21.9	12.5	12.5	62.5
西12- 眼科	19.3	21.3	20.6	20.2	81.4
西11- 脳神経外科	18.8	18.8	18.8	12.5	68.9
西11- 泌尿器科	18.8	18.8	18.8	18.8	75.2
西11- 総合外科	15.6	21.9	21.9	21.9	81.3
西10- 耳鼻咽喉・頭頸部外科	19.6	22.1	21.6	20.0	83.3
西9- 循環器内科	19.8	22.7	21.7	21.0	85.2
西8- 消化器内科	18.4	20.7	20.6	19.0	78.7
西7- 総合外科	18.4	21.9	22.3	19.5	82.1
西4- 放射線治療科	17.1	19.9	20.1	17.8	74.9
東16- 呼吸器内科	20.1	22.2	21.7	19.7	83.7
東14- 血液内科	19.1	22.0	21.7	19.6	82.4
東14- 呼吸器内科	22.2	22.2	23.8	21.9	90.1
東13- 皮膚科	18.4	21.2	20.6	19.4	79.6
東13- 泌尿器科	19.7	20.9	20.3	18.0	78.9
東12- 脳神経内科	17.3	19.0	19.9	18.2	74.4
東12- 肢体不自由リハビリテーション科	18.8	18.8	18.8	18.8	75.2
東12- てんかん科	21.3	23.8	22.5	21.3	88.9
東12- 高次脳機能障害科	20.3	22.9	17.2	17.2	77.6
東12- 加齢・老年病科	18.8	18.8	18.8	18.8	75.2
東11- 整形外科	19.3	21.6	21.3	21.1	83.3
東10- 形成外科	20.4	21.7	22.1	19.6	83.8
東10- 歯科	19.7	21.7	21.1	19.2	81.7
東9- 循環器内科	17.7	20.8	21.6	18.8	78.9
東9- 心臓血管外科	20.5	21.6	21.4	21.0	84.5
東8- 総合外科	20.1	22.1	22.5	20.8	85.5
東7- 総合外科(乳腺・内分泌)	19.1	21.9	21.5	20.1	82.6
東7- 婦人科	19.8	21.8	21.0	20.3	82.9
東6- 産科	19.6	21.8	21.1	19.0	81.5

総合的な満足度

有効回答者数	満足	やや満足	どちらともいえない	やや不満	不満	インデックス
651人	60.8%	34.1%	3.7%	1.4%	0.0%	88.6
10人	60.0%	30.0%	10.0%	0.0%	0.0%	87.5
22人	36.4%	54.5%	9.1%	0.0%	0.0%	81.8
16人	68.8%	25.0%	6.3%	0.0%	0.0%	90.6
25人	44.0%	52.0%	4.0%	0.0%	0.0%	85.0
6人	66.7%	33.3%	0.0%	0.0%	0.0%	91.7
20人	35.0%	45.0%	20.0%	0.0%	0.0%	78.8
2人	0.0%	50.0%	50.0%	0.0%	0.0%	62.5
49人	67.3%	28.6%	2.0%	2.0%	0.0%	90.3
1人	0.0%	100.0%	0.0%	0.0%	0.0%	75.0
1人	100.0%	0.0%	0.0%	0.0%	0.0%	100.0
2人	50.0%	50.0%	0.0%	0.0%	0.0%	87.5
36人	66.7%	27.8%	2.8%	2.8%	0.0%	89.6
32人	75.0%	21.9%	3.1%	0.0%	0.0%	93.0
47人	57.4%	31.9%	8.5%	2.1%	0.0%	86.2
17人	82.4%	17.6%	0.0%	0.0%	0.0%	95.6
19人	68.4%	26.3%	5.3%	0.0%	0.0%	90.8
29人	65.5%	34.5%	0.0%	0.0%	0.0%	91.4
21人	71.4%	28.6%	0.0%	0.0%	0.0%	92.9
10人	60.0%	40.0%	0.0%	0.0%	0.0%	90.0
20人	50.0%	50.0%	0.0%	0.0%	0.0%	87.5
33人	60.6%	39.4%	0.0%	0.0%	0.0%	90.2
21人	61.9%	28.6%	0.0%	9.5%	0.0%	85.7
1人	0.0%	100.0%	0.0%	0.0%	0.0%	75.0
5人	80.0%	20.0%	0.0%	0.0%	0.0%	95.0
2人	50.0%	50.0%	0.0%	0.0%	0.0%	87.5
2人	50.0%	50.0%	0.0%	0.0%	0.0%	87.5
22人	59.1%	36.4%	4.5%	0.0%	0.0%	88.6
15人	66.7%	26.7%	6.7%	0.0%	0.0%	90.0
37人	54.1%	37.8%	5.4%	2.7%	0.0%	85.8
11人	54.5%	36.4%	0.0%	9.1%	0.0%	84.1
12人	75.0%	16.7%	0.0%	8.3%	0.0%	89.6
27人	70.4%	29.6%	0.0%	0.0%	0.0%	92.6
18人	66.7%	27.8%	0.0%	5.6%	0.0%	88.9
31人	64.5%	35.5%	0.0%	0.0%	0.0%	91.1
29人	48.3%	44.8%	6.9%	0.0%	0.0%	85.3

クロス集計表

総合評価点

推薦意向

分析軸	有効回答者数	5 5 点 以下	5 6 5 点	6 6 5 点	7 6 5 点	8 6 5 点	9 6 点 以上	平均(点)
当院全体	650人	2.0%	2.2%	9.8%	22.5%	41.2%	22.3%	87.6
西17- 緩和医療科	10人	0.0%	20.0%	10.0%	10.0%	10.0%	50.0%	87.3
西16- 腫瘍内科	22人	0.0%	0.0%	18.2%	27.3%	40.9%	13.6%	85.8
西16- 呼吸器外科	16人	0.0%	6.3%	6.3%	18.8%	43.8%	25.0%	89.6
西14- 腎・高血圧・内分泌科	25人	0.0%	0.0%	12.0%	28.0%	48.0%	12.0%	87.2
西14- リウマチ膠原病内科	6人	0.0%	0.0%	0.0%	33.3%	33.3%	33.3%	91.3
西14- 糖尿病代謝科	20人	10.0%	5.0%	35.0%	15.0%	10.0%	25.0%	79.4
西13- 精神科	2人	0.0%	0.0%	100.0%	0.0%	0.0%	0.0%	75.0
西12- 眼科	50人	4.0%	0.0%	6.0%	24.0%	50.0%	16.0%	87.1
西11- 脳神経外科	1人	0.0%	0.0%	0.0%	100.0%	0.0%	0.0%	80.0
西11- 泌尿器科	1人	0.0%	0.0%	0.0%	0.0%	100.0%	0.0%	95.0
西11- 総合外科	2人	0.0%	0.0%	0.0%	0.0%	100.0%	0.0%	90.0
西10- 耳鼻咽喉・頭頸部外科	36人	2.8%	2.8%	5.6%	8.3%	44.4%	36.1%	90.5
西9- 循環器内科	34人	0.0%	2.9%	0.0%	17.6%	38.2%	41.2%	91.6
西8- 消化器内科	49人	2.0%	6.1%	8.2%	22.4%	34.7%	26.5%	87.7
西7- 総合外科	16人	0.0%	0.0%	18.8%	6.3%	56.3%	18.8%	90.0
西4- 放射線治療科	18人	5.6%	0.0%	16.7%	38.9%	27.8%	11.1%	82.7
東16- 呼吸器内科	30人	0.0%	0.0%	6.7%	26.7%	43.3%	23.3%	89.5
東14- 血液内科	20人	0.0%	5.0%	5.0%	30.0%	40.0%	20.0%	87.7
東14- 呼吸器内科	9人	0.0%	0.0%	0.0%	22.2%	33.3%	44.4%	94.3
東13- 皮膚科	20人	0.0%	0.0%	10.0%	15.0%	65.0%	10.0%	88.5
東13- 泌尿器科	32人	0.0%	0.0%	0.0%	37.5%	53.1%	9.4%	88.6
東12- 脳神経内科	21人	9.5%	0.0%	14.3%	23.8%	52.4%	0.0%	82.8
東12- 肢体不自由リハビリテーション科	1人	0.0%	0.0%	100.0%	0.0%	0.0%	0.0%	75.0
東12- てんかん科	4人	0.0%	0.0%	25.0%	0.0%	75.0%	0.0%	86.3
東12- 高次脳機能障害科	4人	0.0%	0.0%	25.0%	25.0%	50.0%	0.0%	85.0
東12- 加齢・老年病科	2人	0.0%	0.0%	0.0%	50.0%	50.0%	0.0%	85.0
東11- 整形外科	22人	0.0%	0.0%	13.6%	18.2%	31.8%	36.4%	89.5
東10- 形成外科	14人	0.0%	0.0%	14.3%	21.4%	28.6%	35.7%	89.1
東10- 歯科	38人	7.9%	0.0%	2.6%	31.6%	44.7%	13.2%	85.1
東9- 循環器内科	13人	0.0%	15.4%	0.0%	30.8%	38.5%	15.4%	85.0
東9- 心臓血管外科	12人	0.0%	0.0%	8.3%	8.3%	66.7%	16.7%	90.7
東8- 総合外科	26人	0.0%	0.0%	3.8%	11.5%	50.0%	34.6%	92.3
東7- 総合外科(乳腺・内分泌)	16人	0.0%	0.0%	12.5%	31.3%	18.8%	37.5%	88.2
東7- 婦人科	29人	0.0%	0.0%	13.8%	27.6%	31.0%	27.6%	87.8
東6- 産科	29人	3.4%	6.9%	20.7%	17.2%	34.5%	17.2%	82.9

有効回答者数	是非したい	まあしたい	あまりしたくない	全くしたくない
642人	63.4%	34.0%	2.0%	0.6%
10人	70.0%	30.0%	0.0%	0.0%
22人	59.1%	40.9%	0.0%	0.0%
17人	64.7%	35.3%	0.0%	0.0%
25人	52.0%	48.0%	0.0%	0.0%
6人	83.3%	16.7%	0.0%	0.0%
20人	35.0%	55.0%	10.0%	0.0%
2人	0.0%	100.0%	0.0%	0.0%
50人	64.0%	36.0%	0.0%	0.0%
1人	0.0%	100.0%	0.0%	0.0%
1人	100.0%	0.0%	0.0%	0.0%
2人	50.0%	50.0%	0.0%	0.0%
35人	74.3%	22.9%	2.9%	0.0%
33人	66.7%	30.3%	3.0%	0.0%
48人	60.4%	35.4%	2.1%	2.1%
16人	68.8%	31.3%	0.0%	0.0%
18人	66.7%	33.3%	0.0%	0.0%
30人	73.3%	23.3%	3.3%	0.0%
21人	76.2%	23.8%	0.0%	0.0%
9人	88.9%	11.1%	0.0%	0.0%
19人	63.2%	36.8%	0.0%	0.0%
32人	62.5%	37.5%	0.0%	0.0%
21人	42.9%	47.6%	4.8%	4.8%
1人	0.0%	100.0%	0.0%	0.0%
5人	80.0%	20.0%	0.0%	0.0%
4人	75.0%	25.0%	0.0%	0.0%
2人	0.0%	100.0%	0.0%	0.0%
21人	66.7%	28.6%	4.8%	0.0%
14人	64.3%	35.7%	0.0%	0.0%
36人	47.2%	47.2%	2.8%	2.8%
12人	66.7%	25.0%	8.3%	0.0%
11人	63.6%	36.4%	0.0%	0.0%
25人	92.0%	8.0%	0.0%	0.0%
18人	72.2%	22.2%	0.0%	5.6%
28人	60.7%	39.3%	0.0%	0.0%
27人	55.6%	33.3%	11.1%	0.0%

入院患者満足度調査 結果報告書

企画・集計・分析



株式会社 アイシーエスラボ

<http://www.icslabo.com>

〒541-0046

大阪府中央区平野町1-8-13

TEL : 06-6185-1333

FAX : 06-6185-1332

Mail : info@icslabo.com
